



COMMUNE DE **BELFAUX**



# FLASH

**ÉDITION SEPTEMBRE 2020**



**BEL** **INFO**  
**BELFAUX**  
[WWW.BELFAUX.CH](http://WWW.BELFAUX.CH)



# CONSEIL GENERAL

---

## SEANCE DU CONSEIL GENERAL

La prochaine séance du Conseil général aura lieu le

**jeudi 1<sup>er</sup> octobre 2020, à 19 h 30,  
au Centre paroissial, à Belfaux.**

Les citoyennes et citoyens de la commune de Belfaux sont invités à participer à cette séance dont l'ordre du jour est le suivant :

### Ordre du jour

1. Approbation du procès-verbal de la séance du Conseil général du 7 juillet 2020
2. Informations du bureau du Conseil général et du Conseil communal
3. Fusion du Grand-Fribourg : point sur l'avancement des travaux
4. a) Election d'un-e scrutateur-trice en remplacement de M. Dominique Stohr qui a été élu vice-président le 07.07.2020  
b) Si nécessaire, élection d'un scrutateur suppléant
5. Comptes 2019
  - a) Présentation générale des comptes
  - b) Rapport de l'organe de révision des comptes
  - c) Rapport de la commission financière
  - d) Compte de fonctionnement
  - e) Compte des investissements
  - f) Approbation des comptes de fonctionnement et d'investissements et décharge au Conseil communal
6. Plan financier de la période 2020-2024
7. Décompte intermédiaire du crédit d'investissement du PAL et demande de crédit complémentaire (*message 84*)
8. Réfection et assainissement du chemin du Jordil (*message 85*)
9. Remplacement d'un compacteur à papier à la déchetterie communale (*message 86*)
10. Remplacement d'un tracteur pour le Service de l'Edilité (*message 87*)
11. Détermination du nombre de Conseillers communaux pour la législature 2021-2026 (*message 88*)

12. Détermination du nombre de Conseillers généraux pour la législature 2021-2026 (*message 2 du bureau*)
13. Approbation du règlement de l'école maternelle (*message 89*)
14. Approbation du nouveau règlement relatif à l'évacuation et à l'épuration des eaux (*message 90*)
15. Approbation du nouveau règlement relatif à la distribution de l'eau potable (*message 91*)
16. Propositions
17. Questions
18. Divers

Au vu de la situation sanitaire, la tenue d'un apéritif dépendra des directives cantonales en vigueur.

## **SÉANCES DES GROUPES REPRÉSENTÉS AU CONSEIL GÉNÉRAL**

Nous vous communiquons ci-après les dates fixées pour les séances d'information publiques sur les objets prévus à l'ordre du jour de la séance du Conseil général du 1<sup>er</sup> octobre 2020. Les citoyens ont la possibilité d'y participer et de faire part de leurs propositions.

<u>Parti ou groupe</u>	<u>Date et heure</u>	<u>Lieu</u>
PDC - Futuro	Jeudi 24 septembre 2020, à 19h00	Salle communale, à Belfaux
PS - PCS et Ouverture	Jeudi 24 septembre 2020, à 19h30	Restaurant le Sarrazin, à Lossy
Groupe Arc-en-Ciel	Jeudi 24 septembre 2020, à 19h30	Salle des sociétés (halle de sports), à Belfaux

### **Entente villageoise Autafond (Rappel)**

Nous vous rappelons que le groupe "Entente villageoise Autafond" n'organise plus de séance publique sur les objets à l'ordre du jour des séances du Conseil général. Cependant, les conseillers généraux et communaux représentant ce groupe sont à disposition des habitants d'Autafond pour toutes questions ou informations.

# CONSEIL COMMUNAL - PERSONNEL COMMUNAL - ADMINISTRATION GENERALE

---

## **CONSEIL COMMUNAL**

### **ELECTION COMPLEMENTAIRE AU CONSEIL COMMUNAL**

Pour pallier à la démission de Mme Jacqueline Gury Racine, conseillère communale membre du Groupe Arc-en-Ciel, il a été prévu qu'une élection complémentaire se déroule le 27 septembre prochain.

Au terme du délai de la date prescrite pour le dépôt des listes, seule la candidature de M. René Andrey, présentée sur la liste du groupe Arc-en-Ciel, a été déposée.

Conformément à l'art. 80 de la Loi sur l'exercice des droits politiques (LEDP), le nombre de candidats étant égal à celui des sièges à pourvoir, M. René Andrey a donc été élu sans scrutin par le Conseil communal lors de sa séance du 25 août dernier.

M. Andrey est entré en fonction lors de la séance du Conseil communal du 8 septembre après avoir été assermenté par M. le Préfet de la Sarine. Il s'occupera du dicastère "Finances – Impôts – Economie – Cimetière – Police".

Le Conseil communal félicite vivement M. Andrey pour son élection et lui souhaite une cordiale bienvenue au sein de l'exécutif communal et plein succès dans l'exercice de ses fonctions

## **PERSONNEL ADMINISTRATIF**

### **STAGE DE FORMATION**

Vous aurez certainement remarqué la présence d'un nouveau visage au sein de l'administration communale.

Il s'agit de Mme Fabienne Etter, titulaire d'un CFC d'employée de commerce, qui accomplit un stage de formation du 18 mai 2020 au 15 novembre 2020.

Nous souhaitons la plus cordiale bienvenue à Mme Etter et espérons que cette période passée dans nos services lui sera bénéfique.

## ADMINISTRATION COMMUNALE : FERMETURES OCCASIONNELLES

L'administration communale sera fermée à la population comme suit :

### 📌 Fête de l'Immaculée Conception

du vendredi 4 décembre 2020,  
à 11h45

au mercredi 9 décembre 2020,  
à 10h00.

### 📌 Fêtes de fin d'année

du vendredi 18 décembre 2020,  
à 11h45

au lundi 4 janvier 2021,  
à 10h00

Nous vous prions de prendre bonne note de ce qui précède et vous remercions de votre compréhension.

## BÂTIMENTS

---

### DEPREDACTIONS AUX ALENTOURS DES BÂTIMENTS SCOLAIRES

Durant les dernières vacances scolaires, de nombreuses déprédations ont eu lieu aux alentours des bâtiments scolaires et les habitants ont été régulièrement incommodés par des nuisances sonores.



Au vu de ce qui précède, le Conseil communal a pris les mesures qui s'imposent et a mandaté une entreprise de sécurité afin d'assurer la surveillance des lieux.

Le Conseil communal souhaite l'aide de la population afin de mettre fin à ces actes délictueux.

# SENIORS - INTEGRATION

---

## SENIORS

### **SORTIE DES AÎNES 2020 – ANNULATION (RAPPEL)**

Nous vous rappelons que, en raison des directives sanitaires actuelles et du respect des règles de distanciation sociale pour lutter contre le Coronavirus, **la sortie des Aînés 2020 est annulée.**

### **L'ASSIETTE CONVIVIALE (RAPPEL)**

En raison des directives sanitaires actuelles et du respect des règles de distanciation sociale pour lutter contre le Coronavirus, **les activités de l'Assiette conviviale sont annulées jusqu'à la fin de l'année 2020.** Celles-ci reprendront en 2021 si la situation relative au Covid-19 le permet.

Nous vous remercions de votre compréhension.



### **REPAS À DOMICILE**

Le service des repas à domicile est maintenu malgré les directives sanitaires actuelles pour lutter contre le Coronavirus, ceci grâce à une équipe de bénévoles très motivée et indispensable à son bon fonctionnement.

Un grand merci à toute l'équipe ainsi qu'aux personnes qui se sont spontanément mises à disposition pour remplacer les bénévoles à risque durant la pandémie. L'union fait la force!



## INTEGRATION

### **GOÛTER MULTICULTUREL**

En raison des directives sanitaires actuelles et du respect des règles de distanciation sociale pour lutter contre le Coronavirus, le **goûter multiculturel**, initialement prévu le 8 novembre 2020, **est annulé.**

Nous vous remercions de votre compréhension.

# AMENAGEMENT - TRANSPORTS ET MOBILITE

---

## TRANSPORTS ET MOBILITE

### RESERVATION DES CARTES JOURNALIERES CFF



En raison de la fermeture prochaine de l'agence de voyages Romontours, l'administration communale s'occupera de la réservation des cartes journalières CFF, ceci à partir du 1<sup>er</sup> octobre 2020.

#### Réservation

Pour réserver les cartes journalières, veuillez passer à l'administration communale ou prendre contact par téléphone au no 026 476 60 20, ceci durant les heures d'ouverture du bureau (voir site internet [www.belfaux.ch](http://www.belfaux.ch)).

#### Bénéficiaires

Ces cartes, facturées au prix de CHF 38.--/carte, sont réservées strictement pour les habitants des communes de Belfaux et La Sonnaz jusqu'à 7 jours avant leur utilisation. Passé ce délai, elles sont mises à disposition des habitants des autres communes.

#### Retrait

Les cartes journalières doivent obligatoirement être retirées quelques jours après la réservation et uniquement durant les heures d'ouverture du bureau. Il ne sera fait aucun envoi par poste.

#### Paiement

Les cartes journalières seront payées en espèces ou par carte bancaire lors de leur retrait. Aucune carte ne pourra être délivrée contre facture.

#### Cartes réservées mais non retirées - Annulation de réservation

Les cartes journalières non retirées seront facturées sans exception. L'annulation de la réservation peut être effectuée au plus tard 7 jours avant la date du départ.

## SANTE

### COMMENT FAIRE EN CAS D'URGENCE MEDICALE - COMMUNIQUE DU HFR

Vous trouverez ci-après un communiqué de presse de l'HFR concernant la procédure à suivre en cas d'urgence médicale :



# Comment faire en cas d'urgence ?

## URGENCE VITALE

Ma vie (ou celle d'une autre personne) est en danger :  
perte de connaissance, hémorragie, paralysie, douleur dans la poitrine,  
blessures importantes, difficultés à respirer, etc.

**En général, ne pas se rendre aux urgences par ses propres moyens.**



## URGENCE NON VITALE

Ma vie (ou celle d'une autre personne) n'est pas en danger mais mon état de santé nécessite  
une prise en charge rapide : mal de dos, blessure, maux de ventre, etc.



### Médecin traitant

#### Pédiatre

#### Garde médicale

Infos en ligne sur [www.smcf.ch/garde](http://www.smcf.ch/garde)

#### Kidshotline

< 16 ans, T 0900 268 001

#### Urgences psychiatriques

24h24, T 026 305 77 77

#### Urgences obstétriques

24h24, T 026 306 29 00

#### Urgences dentaires

T 0 848 14 14 14

Appelez en priorité votre médecin traitant  
ou la garde médicale avant de consulter une  
permanence ou le service des urgences.



### Service d'urgences / Permanences

Lieu	Horaires
HFR Fribourg – Hôpital cantonal Service des urgences adultes*	24h24/7j/7
HFR Fribourg – Hôpital cantonal Service des urgences pédiatriques, < 16 ans	24h/24, 7j/7
Permanence médicale de Fribourg <a href="http://www.permanence-medicafe-fr.ch">www.permanence-medicafe-fr.ch</a>	lu-ve : 9h-19h sa : 9h-16h
HFR Meyriez-Murten	lu-ve : 8h-20h Sa-di et jours fériés : 9h-19h
HFR Riaz	7h-22h, 7j/7
HFR Tafers	8h-22h, 7j/7
Hôpital intercantonal de la Broye (HIB) Service des urgences adultes/pédiatriques*	24h24, 7j/7
Hôpital intercantonal de la Broye (HIB) Permanence Estavayer-Le-Lac	lu-ve : 8h-19h Sa-di et jours fériés : 9h-19h

\* Ce service prend en charge les urgences complexes :  
hospitalisation urgente, accident, etc.

Horaires possibles de changement, veuillez vérifier les heures d'ouverture  
et le taux d'occupation des urgences en ligne.

[www.h-fr.ch/urgences](http://www.h-fr.ch/urgences)

## AMENAGEMENT

### UN ARBRE POUR VOTRE ENFANT



**AGGLO**  
FRIBOURG - FREIBURG

"Un arbre pour votre enfant" est une action de l'Agglomération de Fribourg qui a pour objectif de planter des arbres pour les enfants des familles habitant les communes de l'Agglomération.

Dans sa dimension culturelle, cette mesure permet de rapprocher les gens et la nature.

Ces arbres symbolisent l'importance des familles pour le développement de notre région. Elle représente, en outre, une possibilité concrète de valorisation paysagère.

La commune de Belfaux et l'Agglomération de Fribourg ont le plaisir de communiquer sur le lancement de cette action. Pour Belfaux, cet événement aura lieu le **samedi 7 novembre 2020, à 10h00, à la place de jeux Champ Bonjard**, en présence des familles concernées

L'action "Un arbre pour votre enfant" a vocation de s'étendre sur le périmètre de l'Agglomération. D'autres communes planteront également des arbres cette année et quelques communes supplémentaires ont annoncé leur participation dès l'année prochaine. L'Agglomération de Fribourg et les communes participantes se réjouissent du développement de cette mesure.

#### Renseignements complémentaires :

Agglomération de Fribourg : ☎ no 026 347 21 00  
Commune de Belfaux : ☎ no 026 476 60 20

## EAU POTABLE - ROUTES

---

### EAU POTABLE

#### VANNES ET CONDUITES PRIVÉES

Le Conseil communal rappelle aux propriétaires de Belfaux que, selon le règlement communal sur l'eau potable, les conduites privées, y compris la vanne d'arrêt, appartiennent aux privés. Ces derniers doivent s'assurer du bon fonctionnement et de l'entretien de ces éléments. En cas de dégâts dus au mauvais fonctionnement d'éléments privés, la commune ne pourra pas être tenue responsable.

Le responsable technique se tient à votre disposition en cas de doutes sur le bon fonctionnement des installations privées. Il est atteignable soit par courriel à [bguillaume@belfaux.ch](mailto:bguillaume@belfaux.ch) ou par ☎ au no 026/476 60 31.

## **ROUTES**

### **ROUTE DE CORMINBOEUF**

Les travaux sur la route de Corminboeuf sont maintenant terminés. Les Services de l'Etat ont pris à leur charge la pose du revêtement phono-absorbant et le marquage de la bande cyclable. La réfection de divers couvercles et tronçons de trottoir a été prise en charge par la Commune. Le passage pour piétons des Essertines est maintenant opérationnel.

### **HAIES ET CLÔTURES (RAPPEL)**

L'automne approche et les haies en bordure de route et les clôtures gênent régulièrement la visibilité, ce qui représente un danger pour les piétons et les automobilistes. A cet effet, nous nous permettons de vous rappeler, ci-après, les articles 94 et suivants de la Loi cantonale sur les routes.

#### **Art. 94.2 Haies vives**

<sup>1</sup>Sur les tronçons rectilignes, les branches de haies vives doivent être distantes d'au moins 1,65 m du bord de la chaussée le long des routes publiques. Elles doivent être taillées chaque année, avant le 1<sup>er</sup> novembre.

<sup>2</sup>Elles ne doivent pas s'élever à plus de 90 cm au-dessus du niveau de la chaussée.

<sup>3</sup>Dans les courbes et à leur approche, les plantations sont interdites à l'intérieure des limites de construction, lorsqu'elles constituent un obstacle pour la visibilité des usagers.

#### **Art. 95.3 Arbres**

<sup>1</sup>Aucun arbre ne peut être planté, sur les fonds bordant une route publique, à une distance inférieure à 5 mètres du bord de la chaussée. Les branches qui s'étendent sur la route doivent être coupées jusqu'à la hauteur de 5 mètres au-dessus de la chaussée.

<sup>2</sup>La haie vive ne peut excéder 120 cm de hauteur après la tonte, qui doit s'effectuer au moins tous les deux ans ou tous les quatre ans, si la haie sépare deux pâturages.

<sup>3</sup>Le voisin a toujours le droit d'élaguer les branches de la haie qui avancent sur son fonds.

# DÉCHETTERIE - ENVIRONNEMENT

---

## DECHETTERIE

### RÉCOLTE DES DÉCHETS SPÉCIAUX DES MÉNAGES

Le Service de l'Environnement du canton de Fribourg organise un essai pilote pour permettre la collecte des déchets spéciaux (peintures, solvants, aérosols, produits chimiques,...) en toute sécurité et garantir une élimination conforme. Pour la commune de Belfaux, les dates de récolte sont les suivantes :

- Samedi 31 octobre 2020, de 13h30 à 15h30, devant la déchetterie communale
- Samedi 12 juin 2021, de 13h30 à 15h30, devant la déchetterie communale
- Samedi 30 octobre 2021, de 13h30 à 15h30, devant la déchetterie communale

**En dehors de ces dates, la commune de Belfaux ne récoltera plus les déchets spéciaux dès le 31 octobre 2020.**

Des informations détaillées seront communiquées par tout-ménage durant le mois d'octobre 2020.

### HORAIRES SPÉCIAUX JUSQU'À LA FIN DE L'ANNÉE 2020

#### ➔ Horaire spéciaux de la déchetterie



Nous vous communiquons ci-après les horaires spéciaux de la déchetterie jusqu'à la fin de l'année 2020:

- |   |                                       |
|---|---------------------------------------|
| ➤ <b>mardi 8 décembre 2020</b>                | <b>Fête de l'Immaculée Conception</b> |
| ➤ <b>vendredi 25 décembre 2020</b>            | Fête de Noël                          |
| ➤ <b>samedi 26 décembre 2020</b>              | Fête de Noël                          |
| ➤ <b>vendredi 1<sup>er</sup> janvier 2021</b> | Nouvel-An                             |
| ➤ <b>samedi 2 janvier 2021</b>                | Nouvel-An                             |

#### ➔ Ramassage des ordures

Durant les fêtes de fin d'année, le ramassage des ordures aura lieu comme suit:

- **jeudi 24 décembre 2020** en lieu et place du vendredi 25 décembre 2020
- **jeudi 31 décembre 2020** en lieu et place du vendredi 1<sup>er</sup> janvier 2021

## ➔ Accès aux déchets encombrants

Nous vous rappelons que l'accès aux déchets encombrants n'est autorisé qu'une semaine par mois. Nous vous communiquons ci-après les dates prévues jusqu'à la fin de l'année

- du lundi 28 septembre au samedi 4 octobre 2020
- du lundi 26 octobre au samedi 31 octobre 2020
- du lundi 23 novembre au samedi 28 novembre 2020
- du lundi 14 décembre au samedi 19 décembre 2020

Merci de prendre note de ce qui précède.

Nous vous rappelons que les informations générales relatives à la déchetterie sont disponibles sur le site internet de la commune [www.belfaux.ch](http://www.belfaux.ch).

## ENVIRONNEMENT

### PROGRAMME D'EFFICACITE ELECTRIQUE

Le Programme d'efficacité électrique, programme de soutien financier mis en oeuvre par ProKilowatt, sous la Direction de l'Office fédéral de l'énergie (OFEN), **est augmenté et prolongé jusqu'à fin 2021.**

**Depuis le 24 juin 2020**, les modifications suivantes sont en vigueur, pour le canton de Fribourg notamment :

- Programme de soutien au remplacement des pompes de circulation : la subvention peut atteindre **jusqu'à 40% des coûts d'investissements déclarés**
- Programme de soutien à l'efficacité électrique (remplacement de l'éclairage des bâtiments fonctionnels existants hors habitations) : **9 francs / m2 de surface nette de plancher chauffé** des locaux dans lesquels l'éclairage a été changé, le montant de la subvention ne devant **pas dépasser 40% des coûts de l'investissement**
- Programme pour le remplacement de l'éclairage extérieur des terrains de sport et des stades : les conditions sont identiques à ce qui est appliqué pour le remplacement de l'éclairage intérieur des bâtiments existants hors habitations en vigueur

Toutes les informations sont disponibles sous : [www.effiwatt.ch](http://www.effiwatt.ch)

# CULTURE- LOISIRS - JEUNESSE

---

## CULTURE ET LOISIRS

### **SOUS LES COULEURS DE BELFAUX**

En raison des directives sanitaires actuelles et du respect des règles de distanciation sociale pour lutter contre le Coronavirus, le Conseil communal a **décidé d'annuler, pour 2020**, les traditionnelles manifestations prévues durant le week-end du Recrotzon (fabrication du vin cuit, vide-grenier, etc.). En ce qui concerne l'accueil des nouveaux habitants, des jeunes citoyens, des personnes ayant obtenu la naturalisation suisse, les personnes concernées seront reçues lors de la prochaine édition de "Sous les couleurs de Belfaux".

### **REPAS DU RECROTZON ORGANISE PAR LA SOCIÉTÉ DE JEUNESSE DE BELFAUX**

En raison des directives sanitaires actuelles et du respect des règles de distanciation sociale pour lutter contre le Coronavirus, le **traditionnel repas du Recrotzon** organisé par la Société de jeunesse de Belfaux est annulé.

### **BOURSE AUX HABITS ET JOUETS D'ENFANTS "AUTOMNE - HIVER 2020"**

En raison des directives sanitaires actuelles et du respect des règles de distanciation sociale pour lutter contre le Coronavirus, la traditionnelle bourse aux habits et jouets d'enfants "Automne – Hiver 2020" est annulée.

### **FESTIVINS 2020**

En raison des directives sanitaires actuelles et du respect des règles de distanciation sociale pour lutter contre le Coronavirus, la Confrérie des Tire-Bouchons a décidé d'annuler l'édition 2020 de Festivins qui devait se dérouler à Belfaux les 22 et 23 novembre 2020.



# MANIFESTATIONS DIVERSES

## BOURSE AQUA-TERRA



**SERPENTS VENIMEUX  
AUTORISÉS**

**AQUA-TERRA CLUB  
FRIBOURG**

**DIMANCHE  
4 OCT.  
2020**  
10<sup>h</sup> - 16<sup>h</sup>

**A BELFAUX**  
Route de l'Eglise 1, 1782 Belfaux

# BOURSE AQUA- TERRA

**ACHATS, VENTES ET TROCS  
DE REPTILES, AMPHIBIENS,  
ARACHNIDES ET MATÉRIELS**

Entrée **CHF 5.-/pers**  
Gratuit pour les moins de 16 ans

Réservation et renseignements : [info@aquaterrafribourg.ch](mailto:info@aquaterrafribourg.ch)  
[www.aquaterrafribourg.ch](http://www.aquaterrafribourg.ch)

Retrouves l'aqua-terra club sur facebook à l'adresse  
suivante: [facebook.com/aquaterrafribourg/](https://facebook.com/aquaterrafribourg/)

Réalisé par  
Florent  
Florent  
Florent

## CHŒUR MIXTE ST-ETIENNE – 50<sup>ÈME</sup> ANNIVERSAIRE



### Unissez votre voix à notre chorale

Le chœur mixte Saint-Etienne fêtera son 50<sup>e</sup> anniversaire par un concert et une messe exceptionnels les 13 et 14 novembre 2021.

**Participez à cette aventure et rejoignez-nous!**

Renseignements (plan des répétitions, programme, etc):  
<http://choeurstetiennebelfaux.ch/>

OU

Pascal Simonet (directeur) 078 641 34 79 [passi@bluewin.ch](mailto:passi@bluewin.ch)

OU

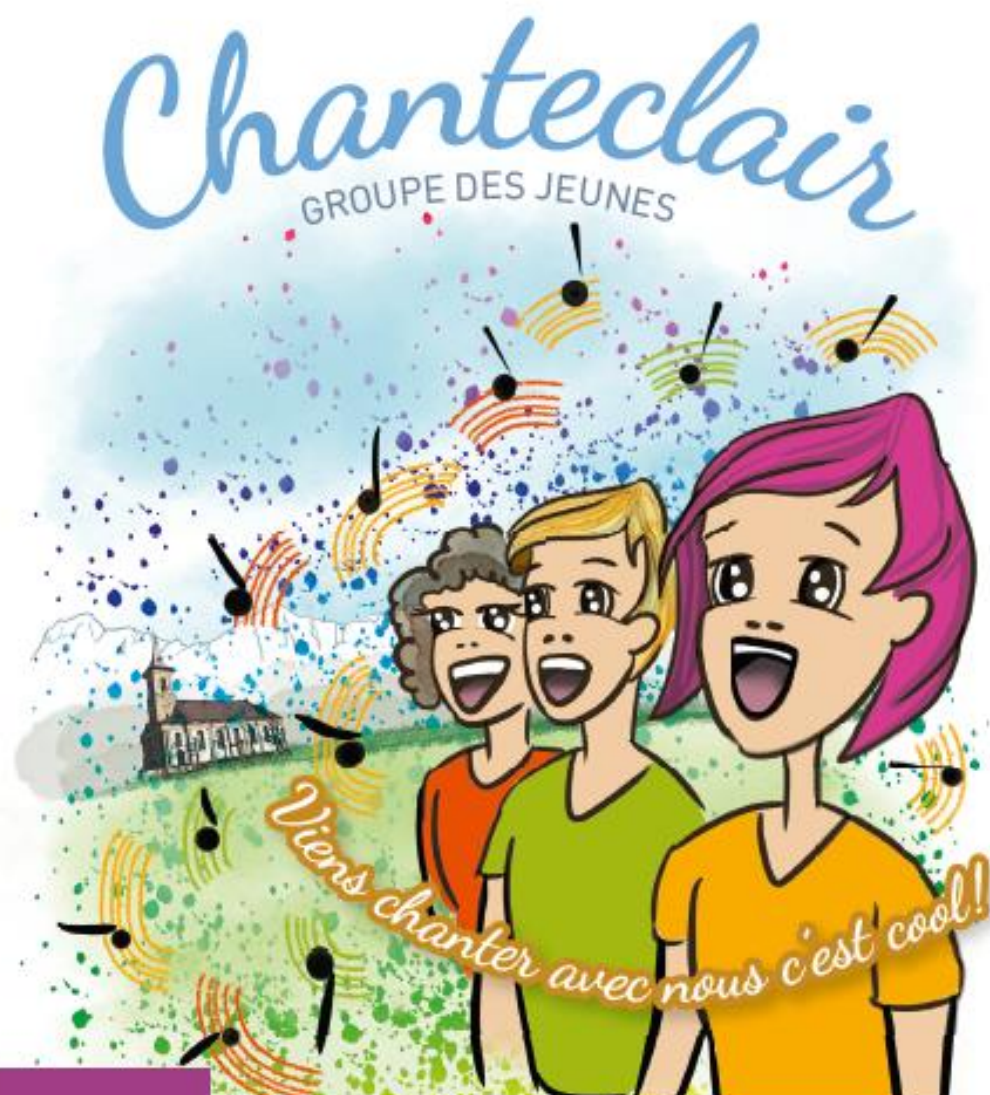
Josiane Berset (présidente) 079 395 92 51



Chœur mixte St-Etienne, CP 125, 1782 Belfaux



## CHANTECLAIR – RECHERCHE DE CHANTEURS



**POUR  
L'ANNÉE  
2020-2021**

LE GROUPE  
DES JEUNES  
de Chanteclair

**recrute de  
nouveaux  
chanteurs  
et nouvelles  
chanteuses**

### **NOS CONCERTS PRINCIPAUX:**

**5 décembre 2020:**

Rendez-vous de la Saint Nicolas, Fribourg

**12 et 13 juin 2021:**

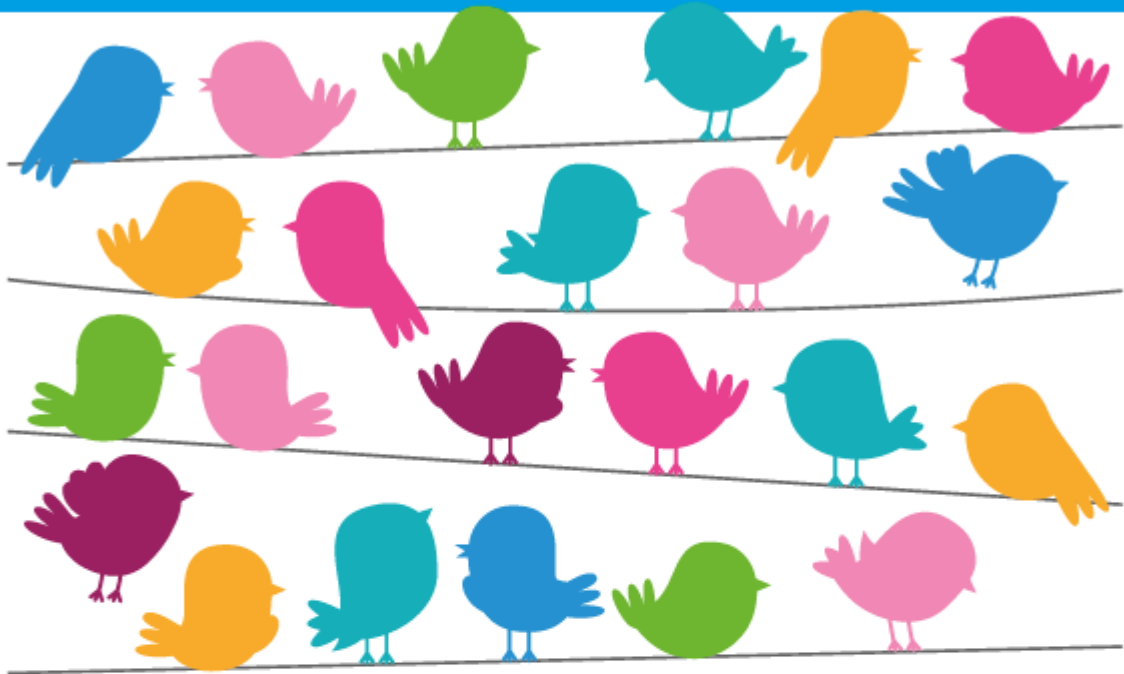
Spectacle musical « ACHTAFALAYA »  
d'I. Aboulker avec mise en scène et costumes!

Répétitions tous les mardis, sauf pendant les vacances scolaires

Pour toute question appelle Anne Steulet Brown: 078 801 48 84  
ou va sur le site: [www.choeurstetiennebelfaux.ch/chanteclair](http://www.choeurstetiennebelfaux.ch/chanteclair)

Ce groupe est spécialement destiné aux jeunes de 7H à 11H

# VIENS CHANTER AVEC NOUS, C'EST COOL!



## POUR L'ANNÉE 2020-2021

Nos concerts principaux :

**5 décembre 2020 :**

**Rendez-vous de la Saint Nicolas, Fribourg**

**12 et 13 juin 2021 :**

**Spectacle musical « ACHTAFALAYA »**

d'I. Aboulker avec mise en scène et costumes !

Répétitions tous les mardis, sauf pendant les vacances scolaires

Pour toute question appelle

**Anne Steulet Brown** 078 801 48 84

ou va sur le site

[www.choeurstetiennebelfaux.ch/chanteclair](http://www.choeurstetiennebelfaux.ch/chanteclair)

# INFORMATIONS DIVERSES

---

## SECTION DES SAMARITAINS DE BELFAUX



### Repas de Noël des Aînés 2020

Chers Aînés,

Avec regret, nous vous informons qu'en raison de la situation sanitaire actuelle et afin de ne prendre aucun risque avec votre santé, nous devons malheureusement renoncer à l'organisation

**de notre traditionnel « Noël des Aînés »  
du 8 décembre 2020.**

Nous osons espérer que vous approuvez notre décision, et vous remercions de votre compréhension.

Souhaitant un retour à une vie normale aussi vite que possible, nous vous donnons déjà rendez-vous en 2021.

Cordiales salutations, et surtout prenez bien soin de vous.

### **Devenez samaritain(e) et apprenez les gestes qui sauvent !**

Savez-vous comment réagir en cas de blessures, malaises, insulations, arrêt cardio-respiratoire, hémorragies, etc... ? Pour être au top des gestes de 1<sup>er</sup> secours, rejoignez la Section des Samaritains de Belfaux pour profiter d'une formation continue gratuite.

Exercice tous les premiers lundis du mois, à 20h00, au Centre paroissial de Belfaux.

**Renseignements et inscriptions pour les cours ou la Section auprès du président ou sur notre site internet :**

☎ 079 613 95 87 ou [www.samaritains-belfaux.ch](http://www.samaritains-belfaux.ch)

## **PROCHAINS COURS ORGANISES A BELFAUX PAR LA SECTION DES SAMARITAINS**

### **Cours de sauveteurs (permis de conduire)**

Dates : lundi 19 octobre, mercredi 21 octobre et jeudi 22 octobre 2020

Horaire : de 19h00 à 22h30

ou

Dates : lundi, mardi et mercredi 15, 16 et 17 décembre 2020, 18h00

Horaire : de 18h00 à 21h30

Prix : CHF 150.--

### **Urgence chez les petits enfants (UPE)**

Dates : lundi 16 novembre et mercredi 18 novembre

Horaire : de 19h00 à 22h00

Prix : CHF 100.-- (CHF 170.-- / couple)

### **Cours BLS-AED (réanimation cardio-pulmonaire)**

Dates : samedi 12 décembre 2020

Horaire : de 08h00 à 12h00

Prix : CHF 150.—

## **CLUB DES JOUEURS DE CARTES**

Avis aux amateurs ! Le Club des joueurs de cartes se réunit



**tous les mardis, de 13h00 à 17h00,  
au Centre paroissial, à Belfaux.**

Si vous êtes intéressé(e) à jouer aux cartes et que vous disposez de temps libre, veuillez vous rendre au Centre paroissial le mardi après-midi.

Pour de plus amples renseignements, vous pouvez sans autre contacter M. Joseph Künzli, Impasse des Lilas 2, à Belfaux (☎ 026 475 11 65).

## SPITEX VILLE ET CAMPAGNE – SOUTIEN DES PERSONNES A DOMICILE

Être présent  
auprès de  
VOUS.

Nous sommes  
reconnus par les  
caisses-maladie

Nous soutenons et accompagnons depuis plus de 35 ans des personnes à leur domicile. Avec confiance, compétence, adaptation à leurs besoins – pour les soins, l'aide au ménage et l'accompagnement.

Par une assistance ponctuelle, à horaires convenus et toujours assurée par la même collaboratrice, nous créons un environnement qui soulage et épaulé notre client(e) ainsi que ses proches.

Appelez-nous et convenons ensemble d'un entretien-conseil sans engagement:

Filiale Fribourg, 026 475 46 50.

[www.spitexvillecampagne.ch](http://www.spitexvillecampagne.ch)

 **Spitex**  
**Ville & Campagne**

*Chez vous. Avec vous.*

## FONDATION ST-LOUIS / LIVRAISON DE REPAS A DOMICILE

  
Fondation  
St-Louis

# Livraison de repas à domicile



Livraison 7 jours sur 7  
entre 8h00 et 12h00

Fr. 15.- par repas  
livré chez vous.

Communes desservies :  
Avry-sur-Matran, Belfaux,  
Corminboeuf, Fribourg,  
Givisiez, Granges-Paccot,  
Lossy-Formangueires, Marly,  
Matran et Villars-sur-Glâne

Renseignements  
au **026 347 27 40**  
ou [rad@st-louis.ch](mailto:rad@st-louis.ch)  
Rue de Morat 65  
1700 Fribourg  
[www.st-louis.ch](http://www.st-louis.ch)

## OFFRE PROMOTIONNELLE "TRANSPORT PUBLIC"

**frimobil**

Abonnez-vous à la simplicité



# Du changement dans votre train-train quotidien ?

Bénéficiez d'une réduction d'une valeur de CHF 100.-\*  
lors de l'achat de l'abonnement annuel Frimobil dès 3 zones

\* pour 1 ou 2 zones, la réduction est de CHF 50.-.



SBB CFF FFS



Vous en avez marre des bouchons, êtes sensible à la cause écologique ou cherchez simplement à économiser de l'argent dans vos déplacements ?

Nous avons la solution à votre problème. Pour vous permettre de découvrir les possibilités qui s'offrent à vous, la communauté tarifaire intégrale fribourgeoise des transports publics, Frimobil, a le plaisir de vous offrir\* une réduction de CHF 100.– à faire valoir lors de l'achat de l'abonnement annuel Frimobil dès 3 zones (pour 1 ou 2 zones, la réduction est de CHF 50.–).

Frimobil vous offre de base 3 mois! En effet, le prix de l'abonnement annuel équivaut à 9 fois le prix de l'abonnement mensuel.

Cette action est valable jusqu'au 31 décembre 2020. Afin de bénéficier de cet avantage, il vous suffit de vous rendre dans l'un des points de vente des entreprises partenaires Frimobil muni du présent document. Si vous ne possédez pas de carte SwissPass (support pour abonnement), veuillez-vous munir en plus d'une pièce d'identité ainsi que d'une photo passeport.

Retrouvez notre comparateur de prix et toutes les informations nécessaires à vos déplacements en transports publics sur le site [frimobil.ch](http://frimobil.ch). Les conseillers en vente se tiennent également à votre disposition pour répondre à vos questions.

Nous vous souhaitons d'ores et déjà d'agréables voyages en transports publics.

Avec Frimobil, voyagez en train, bus et funiculaire avec un seul titre de transport dans tout le canton de Fribourg ainsi que dans la Broye vaudoise.

Votre team Frimobil



*\* Cette offre est valable pour tout nouvel abonné Frimobil: toute personne ne possédant pas un abonnement annuel Frimobil depuis 365 jours au moins. Si vous possédez le 1/3 tarif, vous êtes considéré comme un nouvel abonné Frimobil.*

**COUPON À PRÉSENTER À UN POINT DE VENTE DES ENTREPRISES DE TRANSPORT PARTENAIRES FRIMOBIL**

**Rail Bon**  
d'une valeur de  
**CHF 100.– / 50.–\***

**frimobil**



Bon non transmissible,  
pas de remboursement en espèce  
et utilisable jusqu'au 31.12.2020

Pay-Serie: 0220 0000 1234

\* CHF 100.– de rabais pour l'achat d'un abonnement dès 3 zones, pour 1 et 2 zones, le rabais est de CHF 50.–. Au personnel des points de vente: merci de noter dans le système le prénom et nom du client.

## **NUMEROS UTILES**



### **SERVICES**

### **NUMÉRO**

Administration communale	026 476 60 20
Cartes journalières CFF – Romontours	026 476 07 07
Police – urgences	117
Feu	118
Ambulance	144
Empoisonnements	145
La Main Tendue	143
Aide téléphonique pour les enfants et les jeunes	147
Rega	1414
Police cantonale	026 305 16 17
Police de proximité Sarine-Ouest	026 305 88 30
Police de proximité	026 305 88 20
Police fédérale hotline	0800 820 008
Hôpital cantonal	026 306 00 00
Medhome / Médecins à domicile	026 670 07 00
Pharmacie du Hêtre	026 475 21 61
Pharmacie de Belfaux	026 475 45 75
Service social de la Sonnaz	026 460 87 00
Justice de paix de la Sarine, Fribourg	026 305 86 00
Service officiel des curatelles	026 475 91 10
Aide aux victimes de violence et d'abus sexuels (LAVI)	026 305 15 30
Difficultés d'ordre social	026 322 10 14
Education familiale	026 321 48 70
Service d'aide et de soins à domicile (SASDS)	026 425 55 25
Réseau Santé Sarine – Centre de coordination	026 425 55 25