



COMMUNE DE **BELFAUX**



COMPTES 2020



BEL **INFO**
WWW.BELFAUX.CH

Table des matières

	Pages
1. Chiffres clé et commentaires 2020	5
2. Statistique des charges par habitant 2020	9
3. Comptes de fonctionnement 2020	11
4. Comptes par nature 2020	37
5. Comptes d'investissements 2020	41
6. Contrôle des investissements 2020	45
7. Bilan au 31.12.2020	49
8. Etat de la dette au 31.12.2020	53
9. Emprunts bancaires 2020	54
10. Liste des engagements hors bilan 2020	55
11. Comptes de fondations, d'associations et des syndicats, état au 31.12.2020	56
12. Cash-flow 2020	57
13. Tableau des amortissements 2020	59
14. Répartition des intérêts 2020	65

CHIFFRES CLÉ

	Comptes 2020	Budget 2020	Comptes 2019
<i>Dépenses de fonctionnement</i>	13'100'538.58	13'373'550.00	13'046'848.67
<i>Recettes de fonctionnement</i>	13'195'210.39	13'002'910.00	12'735'660.77
<i>Charges et revenus exceptionnels</i>	-		2'234'579.25
<i>Investissements nets (sans les taxes de raccordement des eaux)</i>	4'958'531.94	5'695'000.00	2'851'438.05
<i>Amortissements obligatoires</i>	457'711.25	478'100.00	325'968.00
<i>Comprenant les montants selon le tableau du contrôle de l'endettement communiqué par le Service des communes</i>	311'206.30	-	314'521.00
<i>Amortissement supplémentaire</i>	-	-	-
<i>Création de provision (recapitalisation caisse de prév. Etat Fribourg)</i>	416'000.00	-	7'524'251.69
<i>Bénéfice net</i>	94'671.81		-
<i>Perte nette</i>	-	370'640.00	2'545'767.15
<i>Cash-flow</i>	87'159.63		Données non pertinentes, écritures exceptionnelles
<i>Charges liées : canton</i>	4'115'372.95	3'683'922.00	3'661'904.80
<i>Charges liées : associations & communes</i>	2'966'392.23	3'207'578.00	3'198'477.08
<i>Impôts personnes physiques (Revenu & fortune)</i>	6'785'830.90	7'269'000.00	6'684'059.55
<i>Impôts personnes morales (Bénéfice & capital)</i>	389'212.40	200'000.00	457'318.85
<i>Impôts contribution immobilière</i>	805'868.05	800'000.00	761'075.80
<i>Impôts sur des gains immobiliers</i>	285'237.70	150'000.00	231'129.35
<i>Impôts sur les mutations</i>	144'484.90	180'000.00	365'893.60
<i>Nombre d'habitants au 31.12. de l'année précédente</i>	3'280		3'283
<i>Dette par habitant</i>	3'614.90		3'755.80

COMMENTAIRES

Le résultat net de CHF 94'671.81, contre un budget déficitaire de CHF 370'640.00, porte le découvert au bilan à CHF 1'888'306.29.

Si l'on tient compte des écritures d'ajustement avant le bénéfice net, on obtient un déficit fonctionnel de CHF 607'671.71, selon le détail ci-dessous :

+ Bénéfice net (déficit budgété CHF -370'640.00)	CHF	94'671.81
- Dissolution des réserves au bilan	CHF	-578'343.52
- Diminution de la provision pour débiteurs douteux	CHF	-540'000.00
+ Création de la provision pour la recapitalisation de la caisse de prévoyance de l'Etat de Fribourg	<u>CHF</u>	<u>416'000.00</u>
Déficit fonctionnel	<u>CHF</u>	<u>-607'671.71</u>

Dans l'ensemble, tous les dicastères ont eu des résultats nets meilleurs que prévus, à l'exception de l'administration d'une part, dépassant le budget pour un montant de CHF 97'351.96 et de la santé d'autre part, dont le résultat net est CHF 42'986.35 supérieur au budget.

La pandémie du COVID-19 aura eu des conséquences sur différents dicastères en 2020 (en positif et en négatif) ; ces dernières sont commentées dans les comptes de fonctionnement détaillés.

Les charges liées cantonales ont augmenté de CHF 431'000.00 par rapport au budget. Ceci est dû principalement à la constitution de la provision non budgétée pour la recapitalisation de la caisse de prévoyance de l'Etat de Fribourg, représentant un montant de CHF 416'000.00, selon la communication de l'Association des Communes Fribourgeoises (ACF).

Quant aux charges liées des associations communales et des communes, elles ont baissé de CHF 241'000.00 par rapport au budget. Ce sont les frais de participation aux CO de la Sarine Nord qui ont diminué de CHF 110'000.00 ainsi que la part au Service Social Régional de la Sonnaz (SSRS) pour un montant de CHF 95'000.00 et le Service Officiel des Curatelles de la Sonnaz (SOCS) pour CHF 15'000.00. Les frais liés à l'Agglo ont été réduits de CHF 20'000.00.

La totalité des charges liées constituent 54.06% des dépenses de fonctionnement, contre 52.58% en 2019.

En 2020, un logiciel pour l'établissement des salaires a été implémenté, ayant pour conséquence un changement de méthode de comptabilisation. Les différentes charges patronales pour les assurances sociales sont dorénavant comptabilisées directement sur les natures 301 à 305, alors que le budget prévoyait les charges sociales patronales et du personnel sur les comptes de dépenses et la part de l'employé était déduite sur un compte de recettes.

Dans le cadre de l'affaire des malversations et manquements de l'ancien boursier, la Commune a bénéficié d'une cellule d'accompagnement (fiduciaire, comptables et avocats), dont les coûts se sont élevés pour l'année 2020 à CHF 264'945.50, alors que CHF 90'000.00 étaient prévus au budget.

Au bilan, la provision pour débiteurs douteux s'élève à CHF 7'140'000.00 (dont CHF 6'047'150.00 pour l'affaire de l'ancien boursier), en diminution de CHF 540'000.00 par rapport à 2019. Le ducroire se monte par conséquent à CHF 1'092'850.00. Un accent particulier est mis sur le suivi des débiteurs, mais le retard pris par l'ancien boursier dans la gestion du contentieux rend la tâche ardue et fastidieuse.

Les principes comptables usuels requérant une délimitation périodique des revenus, un changement de méthode comptable relatif aux impôts a été effectué durant l'exercice 2019. C'est la raison pour laquelle on retrouve un actif transitoire de CHF 7'200'000.00 pour les impôts à recevoir concernant l'année 2020 et les années antérieures. Cette provision est de CHF 269'000.00 inférieure aux prévisions budgétées au niveau des impôts sur le revenu des personnes physiques. L'estimation des impôts est faite sur la base des cotes d'impôt du Service Cantonal des Contributions des années antérieures. Le taux d'impôt de la Commune (81%) est ensuite appliqué aux montants pris en considération. De manière prudente, le Conseil communal n'a pas appliqué de coefficient de majoration. Le processus est identique tant pour les personnes physiques que pour les personnes morales.

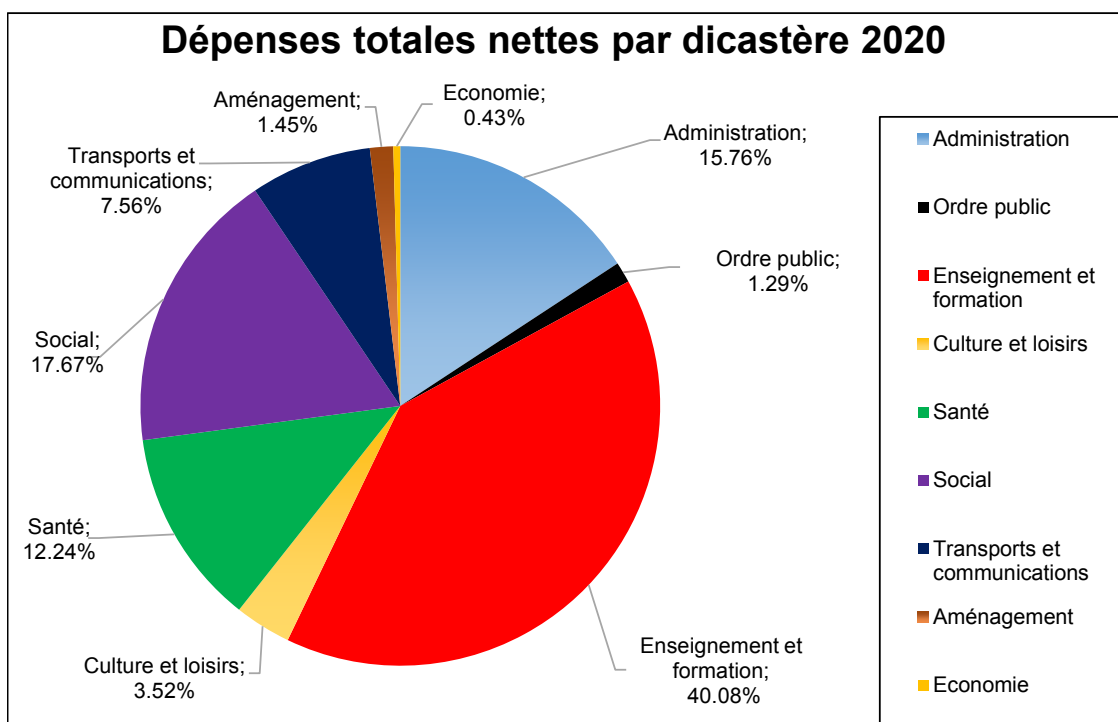
La totalité des impôts de toutes les catégories s'élèvent à CHF 8'920'00.00 pour un budget de CHF 9'119'000.00. Les impôts sur les revenus des personnes physiques sont inférieurs de CHF 602'478.05 par rapport au budget, soit une baisse de 8.98%, tandis que les impôts sur le bénéfice des personnes morales présentent un écart positif de CHF 135'237.70 ou 86.80% par rapport au budget. Les contributions immobilières s'élèvent à CHF 285'237.00 pour un budget de CHF 150'000.00, soit 90.16% de plus que le budget.

L'exercice positif 2020 est le résultat des mesures d'assainissement prises dès la fin de l'année 2019. Toutefois, l'année écoulée n'en demeure pas moins un exercice particulier et les effets du Covid continueront à se faire sentir en 2021 et même au-delà. La rigueur dans la gestion des affaires communales doit perdurer afin d'améliorer la marge du fonctionnement.

Statistique des charges par habitant

Charges	Nbre d'habitants au		31.12.2019	31.12.2018
	2020	en %	3'280 hab. par hab. 2020	3'283 hab. par hab. 2019
Administration	1'586'851.96	15.76%	483.80	387.97
Ordre public	130'029.46	1.29%	39.64	35.38
Enseignement et formation	4'036'215.38	40.08%	1'230.55	1'312.79
Culture et loisirs	354'220.92	3.52%	107.99	117.10
Santé	1'232'936.35	12.24%	375.90	362.32
Social	1'779'257.28	17.67%	542.46	537.91
Transports et communications	761'407.61	7.56%	232.14	251.56
Aménagement	145'732.12	1.45%	44.43	53.71
Economie	43'310.59	0.43%	13.20	14.48
Total de la charge nette	10'069'961.67	100.00%	3'070.11	3'073.22
Impôts nets	10'164'633.48			
Excédent de produit de fonctionnement	94'671.81			

Pour tous les grands groupes de tâches de fonctionnement, les charges sont supérieures aux ressources qui leur sont directement liées. La couverture de ces charges nettes est assurée essentiellement par le produit des impôts.



Comptes de fonctionnement 2020

Compte	Désignation	Comptes 2020		Budget 2020		Comptes 2019	
		Charges	Revenus	Charges	Revenus	Charges	Revenus
0	ADMINISTRATION	1'630'882.12	44'030.16	1'651'000.00	161'500.00	1'533'259.96	259'554.89
1	ORDRE PUBLIC	240'720.21	110'690.75	293'800.00	140'910.00	237'292.90	121'138.15
2	ENSEIGNEMENT ET FORMATION	4'239'872.68	203'657.30	4'658'417.00	252'000.00	4'461'755.87	151'881.26
3	CULTE, CULTURE ET LOISIRS	355'520.92	1'300.00	390'720.00	5'000.00	387'254.70	2'800.00
4	SANTE	1'242'224.80	9'288.45	1'200'950.00	11'000.00	1'187'118.70	-2'369.60
5	AFFAIRES SOCIALES	1'806'042.78	26'785.50	1'853'900.00	29'700.00	1'778'839.57	12'892.12
6	TRANSPORTS ET COMMUNICATIONS	811'673.81	50'266.20	881'580.00	98'500.00	912'985.76	87'117.00
7	PROTECTION ET AMENAGEMENT DE L' ENVIRONNEMENT	1'441'391.27	1'295'659.15	1'312'180.00	1'143'600.00	1'326'698.26	1'150'380.45
8	ECONOMIE	43'310.59		39'573.00	700.00	47'823.10	272.50
9	FINANCES ET IMPOTS	1'288'899.40	11'453'532.88	1'091'430.00	11'160'000.00	1'173'819.85	10'951'994.00
	<i>Résultat fonctionnel</i>						311'187.90
	Cellule d'accompagnement					206'856.80	
	Montant détourné par l'ancien caissier						5'900'361.00
	Corrections au bilan (mode opératoire)					7'552'114.76	
	Attribution pertes s/débiteurs					1'477'101.39	
	Attribution perte sur débiteur PW					6'047'150.30	
	Intérêts PW						148'283.00
	<i>Sous-total affaire PW (pertes)</i>						9'234'579.25
	Impôts 2019 année en cours à recevoir						6'500'000.00
	Impôts 2019 année en cours à recevoir						500'000.00
	TOTALISATION	13'100'538.58	13'195'210.39	13'373'560.00	13'002'910.00	28'330'071.92	25'784'304.77
	Résultat		-94'671.81		370'640.00		2'545'767.15

Comptes de fonctionnement 2020

Compte	Désignation	Comptes 2020		Budget 2020		Comptes 2019	
		Charges	Revenus	Charges	Revenus	Charges	Revenus
0	ADMINISTRATION	1'630'882.12	44'030.16	1'651'000.00	161'500.00	1'533'259.96	259'554.89
01	ASS. COMMUNALE, CONSEIL COMMUNAL COMMISSIONS PERMANENTES	238'932.80	90.00	246'350.00		243'843.40	
01.300.0	Traitement du Conseil communal	123'450.00		130'050.00		130'050.00	
01.300.1	Jetons du Conseil communal	64'295.00		90'000.00		89'137.50	
	<i>Les charges sociales sont passées sur les comptes 01.303.0 et 01.305.0 pour CHF 15'500.00. Moins de séances que prévu dû au Covid.</i>						
01.300.2	Jetons du Conseil général	4'950.00		7'000.00		4'490.00	
01.300.3	Jetons de la commission financière	5'550.00		4'000.00		4'715.00	
01.300.4	Rémunération des scrutateurs	1'220.00		2'000.00		2'240.00	
01.300.5	Jetons commission naturalisations	90.00		1'500.00		955.00	
01.303.0	Cotisations AVS, AI, APG, chômage	14'172.85					
01.305.0	Cotisations caisse-mal.-accidents	1'454.10					
01.317.0	Frais déplacements-représentations	4'181.45		4'800.00		2'855.45	
01.318.0	Frais de la révision des comptes	19'569.40		7'000.00		9'400.45	
	<i>Surcoût lié à l'affaire de l'ancien boursier, BDO ayant basé son offre sur des estimations difficiles à prévoir.</i>						
01.436.0	Remboursement frais de votations		90.00				
02	ADMINISTRATION GENERALE	1'391'949.32	43'940.16	1'404'650.00	161'500.00	1'289'416.56	259'554.89
02.301.0	Traitements du personnel	683'433.55		672'000.00		622'378.35	
02.301.1	Allocations sociales	7'935.00		22'600.00		21'689.80	
02.303.0	Cotisations AVS, AI, APG, chômage	66'015.80		135'000.00		167'365.55	
	<i>Introduction du programme de salaires HRM, seules les charges patronales sont comptabilisées en charges de fonctionnement. Dans le budget, ces charges sont à mettre en relation avec les comptes de retenues de charges sociales 02.436.0 à 2.</i>						
02.304.0	Cotisations caisse prévoyance	51'682.75		108'000.00		134'352.45	
02.305.0	Cotisations caisse-mal.-accidents	6'521.74		44'000.00		44'078.05	
02.309.0	Frais de personnel - cadeaux	2'095.55		12'500.00		9'631.25	
02.309.3	Service conseiller juridique	3'241.40		5'000.00			
02.310.0	Fournitures bureau et imprimés	42'784.02		46'000.00		43'359.15	
02.310.1	Frais de publications et annonces	2'588.85		2'000.00		1'533.30	
02.310.2	Abonnements journaux - périodiques	1'028.00		500.00		452.00	
02.311.0	Achat machines et mobilier	5'224.15		8'000.00		13'385.05	

Comptes de fonctionnement 2020

Compte	Désignation	Comptes 2020		Budget 2020		Comptes 2019	
		Charges	Revenus	Charges	Revenus	Charges	Revenus
02.313.0	Achat de marchandises	290.10		500.00		89.40	
02.314.0	Entretien des bâtiments	1'776.85		6'000.00		2'798.90	
02.315.0	Entretien machines-mobilier bureau	10'575.60		5'000.00		2'481.95	
02.315.1	Equipements informatiques et frais entretien	96'587.72		76'700.00		67'330.40	
	<i>Dépassement de 8'000.00 sur installation progr. salaires HRM et de 12'000.00.00 sur interventions diverses liées à la 1ère phase MCH2 et aux mutations du personnel</i>						
02.317.0	Frais de réceptions et délégations	12'717.40		20'000.00		22'780.90	
02.317.1	Frais de déplacements et débours	5'655.41		1'000.00		1'613.65	
02.318.0	Assurances diverses, RC et choses	10'603.25		13'000.00		10'733.50	
02.318.1	Emoluments administratifs	452.65		500.00		1'401.00	
02.318.2	Tél.-honoraires-prest.de service	34'364.50		36'000.00		36'217.61	
02.318.3	Travaux exécutés par des tiers	1'758.55		1'500.00		1'642.25	
02.318.4	Honoraires d'avocats	2'782.25		10'000.00			
02.318.5	Frais desservance alarme	2'626.15		2'500.00		2'682.05	
02.318.6	Frais procédure, fiduciaire, cellule accomp.	264'945.50		90'000.00			
	<i>Les dépassements concernent les honoraires d'avocats, des fiduciaires et de la cellule d'accompagnement dans le cadre de l'affaire de l'ancien boursier.</i>						
02.319.0	Cotisations	4'331.15		5'000.00		4'707.20	
02.352.0	Participation à l'aggl	42'123.83		49'950.00		41'514.20	
02.352.1	Participation Fusion Grand-Fribourg	7'801.60		11'000.00		14'722.60	
02.390.0	Amortissement bâtiment administratif	19'502.00		19'500.00		19'500.00	
02.390.1	Intérêts bâtiment administratif	504.00		900.00		976.00	
02.431.0	Emoluments administratifs	5'533.86		5'500.00		5'469.59	
02.434.0	Commission impôt paroissial	21'202.25		21'000.00		18'856.50	
02.435.0	Vente mat.-Prestations services	2'114.00		100.00		4'114.98	
02.436.0	Retenues AVS AI APG			57'000.00		86'266.34	
02.436.1	Retenues caisse prévoyance			54'000.00		97'983.43	
02.436.2	Retenues assurances-accidents			15'900.00		32'135.45	
02.436.4	Part de tiers	7'879.80		5'000.00		11'316.10	
02.436.6	Indemnités assurances	1'487.00					
02.439.0	Emoluments naturalisation						
02.460	Redistribution de la taxe CO2	723.25		3'000.00		1'775.00	
02.490.3	Imputations gestion administrative	5'000.00				1'637.50	
	<i>Forfait gestion administrative Sapeurs pompiers 2020 (non budgétée)</i>						

Comptes de fonctionnement 2020

Compte	Désignation	Comptes 2020		Budget 2020		Comptes 2019	
		Charges	Revenus	Charges	Revenus	Charges	Revenus
1	ORDRE PUBLIC	240'720.21	110'690.75	293'800.00	140'910.00	237'292.90	121'138.15
10	PROTECTION JURIDIQUE	101'311.13		116'900.00		90'254.20	
10.352.1	Part Service curatelles La Sonnaz	101'311.13		116'900.00		90'254.20	
14	POLICE DU FEU	106'676.91	97'063.00	137'200.00	120'490.00	121'043.95	106'535.00
14.301.0	Soldes sapeurs-pompiers exercices	13'937.25		25'000.00		29'477.75	
	<i>Moins d'exercices lié au Covid</i>						
14.301.1	Soldes sap.-pomp. - interventions	24'238.50		35'000.00		40'068.35	
14.301.2	Traitement du commandant	4'000.00		4'000.00		4'000.00	
14.303.0	Cotisations AVS, AI, APG, chômage	377.80					
14.309.0	Frais d'instruction et cadeaux	1'172.00		6'000.00		4'289.75	
14.310.0	Fourniture matériel administration	77.50		1'000.00			
14.310.1	Frais de publications			200.00			
14.311.0	Achat de matériel	16'130.68		15'000.00		12'404.65	
14.313.0	Autres fournitures et marchandises			500.00		286.75	
14.313.1	Carburant service du feu	865.45		2'500.00		873.40	
14.315.0	Entretien véhicules et matériel	17'102.29		15'000.00		6'598.45	
14.316.0	Frais location Garage	7'000.00		7'000.00		7'000.00	
14.316.1	Location place d'exercices			1'000.00			
14.317.0	Frais de repas	3'112.95		6'000.00		213.20	
14.317.1	Indemnités utilisation véhicules			200.00			
14.318.0	Assurances	2'532.15		3'700.00		2'895.65	
14.318.1	Desservance alarme	912.00		1'000.00		912.00	
14.318.2	Frais de concessions	1'033.24		3'000.00		3'316.35	
14.318.3	Honoraires contrôles médicaux			1'000.00		547.65	
14.319.0	Cotisations	1'785.10		2'500.00		1'127.00	
14.319.1	Impôts véhicules	335.00		300.00			
14.351.0	Frais d'alarme ECAB	1'065.00		1'000.00		1'033.00	
14.352.0	Part frais conférence régionale			300.00			
14.390.2	Loyer du local du service du feu	6'000.00		6'000.00		6'000.00	
14.390.3	Gestion administrative	5'000.00					
14.430	Taxe d'exemption sapeurs-pompiers		37'791.50		40'000.00		38'058.00
14.435.0	Vente de matériel				500.00		

Comptes de fonctionnement 2020

Compte	Désignation	Comptes 2020		Budget 2020		Comptes 2019	
		Charges	Revenus	Charges	Revenus	Charges	Revenus
14.436.0	Remboursements de tiers		379.50		1'000.00		2'539.00
14.452.0	Parts d'autres communes		55'822.00		72'490.00		67'110.00
	<i>Répartition en lien direct avec les charges en diminution.</i>						
14.461.0	Subventions de l'ECAB		1'742.00		5'000.00		-2'500.00
14.461.1	Subsides traitements et assurances		1'328.00		1'500.00		1'328.00
15	MILITAIRE	19'460.25	1'665.70	17'500.00	3'100.00	5'150.70	4'092.35
15.313.1	Fournitures diverses			1'500.00			
15.315.0	Entretien installations de tir	19'460.25		16'000.00		5'150.70	
15.452.0	Parts communes stand de tir		1'665.70		3'100.00		4'092.35
16	PROTECTION CIVILE	8'817.02	3'500.00	14'700.00	12'500.00	15'966.95	3'500.00
16.311.0	Achat de matériel PC	447.90		500.00			
16.314.0	Entretien locaux PC	605.85		6'000.00			
16.315.0	Entretien machines et matériel	742.50		600.00			
16.318.0	Frais administratifs et téléphones	2'533.87		1'500.00		547.25	
16.351.0	Participations dépenses cantonales	4'486.90		6'100.00		6'319.70	
16.380.0	Attribution à la réserve PC					9'100.00	
16.460	Subventions fédérales acquises				3'500.00		
16.461.0	Subventions cantonales acquises		3'500.00				3'500.00
16.480.1	Prélèvement sur réserves				9'000.00		
17	ORCOC	4'454.90	8'462.05	7'500.00	4'820.00	4'877.10	7'010.80
17.301.0	Traitement Etat-Major ORCOC	4'000.00		5'000.00		4'000.00	
17.303.0	Cotisations AVS, AI, APG, chômage	380.75		500.00		375.00	
17.305.0	Cotisations caisse-mal.-accidents	14.25					
17.309.0	Frais de cours d'introduction			500.00			
17.310.0	Fournitures bureau et imprimés	59.90		500.00		502.10	
17.313.0	Autres fournitures et marchandises			1'000.00			
17.436.0	Parts de tiers		8'462.05		4'820.00		7'010.80

Comptes de fonctionnement 2020

Compte	Désignation	Comptes 2020		Budget 2020		Comptes 2019	
		Charges	Revenus	Charges	Revenus	Charges	Revenus
2	ENSEIGNEMENT ET FORMATION	4'239'872.68	203'657.30	4'658'417.00	252'000.00	4'461'755.87	151'881.26
20	ECOLE ENFANTINE	248'644.95		250'300.00		250'725.25	
20.351.0	Part traitements enseignants	248'644.95		250'300.00		250'725.25	
21	CYCLE SCOLAIRE OBLIGATOIRE	2'551'150.38	200'507.30	2'800'935.00	250'000.00	2'733'156.51	148'543.26
210	ECOLE PRIMAIRE	1'433'862.38	200'507.30	1'573'685.00	250'000.00	1'577'236.51	148'543.26
210.301.0	Salaire conducteur du bus	33'501.40		38'000.00		38'782.38	
	<i>Les salaires des conducteurs de transports scolaires, du personnel de l'AES et des devoirs surveillés sont établis par le nouveau logiciel des salaires HRM. Les charges sociales patronales sont comptabilisées plus précisément (le compte 210.436.1 n'est plus utilisé).</i>						
210.301.1	Salaires accueil extra-scolaire	151'457.20		131'000.00			
210.301.2	Allocations sociales	6'662.00					
210.302.0	Traitements devoirs surveillés	16'955.10		23'000.00		20'319.05	
210.303.0	Cotisations AVS, AI, APG, chômage	19'396.45		25'000.00		21'342.95	
210.304.0	Cotisations caisse prévoyance	3'029.65		20'000.00		15'042.75	
210.305.0	Cotisations caisse-mal.-accidents	2'809.48		6'500.00		2'896.40	
210.308.0	Traitements personnel intérimaire	17'637.80		15'600.00		17'995.85	
210.310.0	Achat matériel scolaire	36'168.70		78'000.00		71'602.45	
210.310.1	Leasing photocopieuse	8'895.90		7'080.00		4'833.60	
210.311.0	Achat matériel informatique	13'856.65		17'280.00		27'343.65	
210.313.0	Carburant bus scolaire	2'488.25		3'500.00		2'826.05	
210.313.1	Fournitures et marchandises AES	43'064.05		70'000.00		13'559.75	
210.315.0	Entretien-réparations bus	4'208.35		6'000.00		8'454.35	
210.316.0	Location bus	792.00					
210.317.0	Remboursement frais téléphones			200.00			
210.318.0	Assurances	4'696.20		3'500.00		3'341.20	
210.318.1	Frais des transports scolaires			500.00		108.40	
210.318.2	Emoluments pour autorisations	1'768.10					
210.319.0	Impôts bus scolaire	1'655.30		1'800.00		1'797.00	
210.351.0	Part traitements enseignants	1'009'178.65		1'015'775.00		1'001'369.65	
210.351.1	Part traitements enseignants de l'allemand	49'483.95		51'000.00		49'350.55	

Comptes de fonctionnement 2020

Compte	Désignation	Comptes 2020		Budget 2020		Comptes 2019	
		Charges	Revenus	Charges	Revenus	Charges	Revenus
210.352.0	Part à l'école libre publique	17'695.60		16'000.00		16'299.40	
210.352.1	Part frais autres cercles scolaires	-1'000.00				3'000.00	
210.352.2	Part accueil extra-scolaire					218'700.28	
210.366.0	Frais des camps d'hiver et d'été	-10'538.40		43'950.00		38'270.80	
	<i>Aucun camp de ski en 2020; remb. de l'acompte payé d'avance en 2019.</i>						
210.433.0	Parts de tiers école libre publique		15'000.00		16'000.00		15'000.00
210.433.1	Parts de tiers camp de ski		160.00		7'200.00		9'458.45
210.433.2	Parts de tiers transport scolaire		1'991.00				1'900.00
210.433.3	Parts de tiers devoirs surveillés		5'379.00		13'000.00		225.00
210.433.5	Parts de tiers accueil extra-scolaire		113'566.50		160'000.00		109'174.46
	<i>Budget surestimé, les recettes correspondent à celles de 2019, malgré le Covid.</i>						
210.436.0	Remboursement frais scolaires		3'932.70		1'500.00		1'035.90
210.436.1	Retenues charges sociales				20'000.00		
210.436.6	Indemnités assurances		22'680.40				9'754.45
210.451.0	Remboursement frais transports						-24'930.00
210.461.0	Contributions fournitures scolaires		24'450.00		24'300.00		26'925.00
210.461.1	Subvention SEJ pour AES		13'347.70		8'000.00		
212	CYCLE D'ORIENTATION	1'117'288.00		1'227'250.00		1'155'920.00	
212.352.0	Part écoles cycle orientation	1'117'288.00		1'227'250.00		1'155'920.00	
	<i>Charges liées en diminution, d'où participation plus basse.</i>						
22	ECOLES SPECIALISEES	552'307.35		565'552.00		568'288.10	
22.351.1	Institutions et écoles pers. handicapées	386'539.75		410'395.00		427'920.60	
22.351.2	Mesures pédago-thérapeutiques	23'985.50		25'794.00		22'562.55	
22.352.1	Part au service intercommunal SLPPI	141'782.10		129'363.00		117'804.95	
23	FORMATION PROFESSIONNELLE	33'457.40		39'000.00		36'235.85	
23.351.0	Part formation prof.-Domicile prof.	11'090.80		13'000.00		12'097.05	
23.352.0	Part formation prof.-Domicile privé	22'366.60		26'000.00		24'138.80	

Comptes de fonctionnement 2020

Compte	Désignation	Comptes 2020		Budget 2020		Comptes 2019	
		Charges	Revenus	Charges	Revenus	Charges	Revenus
29	ADMINISTRATION SCOLAIRE	854'312.60	3'150.00	1'002'630.00	2'000.00	873'350.16	3'338.00
290	ADMINISTRATION SCOLAIRE	114'905.61		136'430.00		118'923.45	
290.300.0	Jetons Conseil des parents			1'600.00		720.00	
290.300.1	Jetons commission CO					60.00	
290.301.0	Rémunération service sécurité (patrouilleurs)			1'500.00		1'043.25	
290.301.1	Traitement responsable informatique	3'824.25		7'100.00		1'500.00	
290.301.2	Traitement secrétariat école	43'468.10		30'000.00		33'028.85	
	<i>Salaires établis avec le nouveau logiciel HRM ainsi que les charges sociales.</i>						
	<i>Comptabilité analytique plus précise.</i>						
290.303.0	Cotisations AVS, AI, APG, chômage	4'135.20		930.00		3'042.30	
290.304.0	Cotisations caisse prévoyance	3'433.80				2'642.30	
290.305.0	Cotisations caisse-mal.-accidents	391.73				412.85	
290.309.0	Frais du personnel enseignant	158.40		2'000.00		2'941.90	
290.311.0	Achat d'appareils et machines	4'211.23		7'200.00		951.60	
290.313.0	Fournitures salle gymnastique	1'327.40		1'600.00		126.80	
290.315.0	Entretien appareils scolaires	1'370.40		2'000.00		3'196.75	
290.317.0	Manifestations des écoles	7'789.30		21'500.00		15'616.85	
290.317.1	Activités Conseil des parents	301.40		500.00			
290.366.0	Frais de la piscine	44'294.40		48'000.00		41'330.00	
290.366.2	Participation courses scolaires	200.00		12'500.00		12'310.00	
	<i>Pas de courses scolaires, dû au Covid</i>						
294	BATIMENTS SCOLAIRES	739'406.99	3'150.00	866'200.00	2'000.00	754'426.71	3'338.00
294.300.0	Commission des bâtiments (CoBasCo)	560.00		3'000.00		1'270.00	
294.301.0	Traitements personnel conciergerie	110'864.10		135'000.00		152'034.76	
294.301.1	Traitements personnel édilitaire	10'960.00		7'600.00			
294.301.2	Contrat de service de nettoyage	73'688.40		80'400.00		80'387.40	
294.303.0	Cotisations AVS, AI, APG, chômage	9'591.10		17'000.00		14'003.90	
294.304.0	Cotisations caisse prévoyance	7'161.60		10'400.00		12'162.80	
294.305.0	Cotisations caisse-mal.-accidents	2'954.20		5'500.00		1'900.45	
294.311.0	Achat mobilier et appareils	6'887.00		3'000.00		1'830.70	
	<i>Remplacement non prévisibles de différents appareils techniques (aspirateurs et lave-vaisselle)</i>						

Comptes de fonctionnement 2020

Compte	Désignation	Comptes 2020		Budget 2020		Comptes 2019	
		Charges	Revenus	Charges	Revenus	Charges	Revenus
294.312.0	Electricité, chauffage et eau <i>Imputation interne du compteur d'eau pour l'école et la halle de gym CHF 5942.80 (non budgétée)</i>	129'012.45		110'000.00		140'482.55	
294.313.0	Prod. nettoyage et autres fournitures	7'152.14		8'500.00		4'284.40	
294.313.1	Carburant	303.45		1'000.00		1'166.85	
294.314.0	Frais entretien bâtiments	50'529.70		82'600.00		54'822.00	
	<i>Différents travaux reportés ou non réalisés pour financer l'étude de rénovation de la Salle communale (294.318.2)</i>						
294.314.1	Frais entretien terrain	1'954.00		4'000.00		6'651.55	
294.315.0	Frais entretien machines-mobilier	2'578.40		3'000.00		165.00	
294.316.0	Location machines et véhicules			1'000.00			
294.317.0	Dédommagements et déplacements	272.20		500.00		300.90	
294.318.0	Assurances diverses	8'920.45		18'000.00		19'601.55	
294.318.1	Frais de téléphones	673.65		1'500.00		438.90	
294.318.2	Honoraires pour études	41'352.50		19'000.00			
	<i>Etudes de rénovation de la Salle communale non budgétisée: 19'990.80 (voir 294.314.0)</i>						
294.318.3	Emoluments administratifs			300.00		225.00	
294.319.0	Taxe d'épuration des eaux			8'000.00			
294.319.1	Taxes enlèvement ordures	323.65		500.00			
294.390.0	Amortissement bâtiments scolaires	199'506.00		226'300.00		199'503.00	
294.390.1	Intérêts dette bât. scolaires <i>voir document de répartition des intérêts</i>	74'162.00		120'100.00		63'195.00	
294.436.1	Remboursements frais entretien		3'150.00		2'000.00		3'338.00

Comptes de fonctionnement 2020

Compte	Désignation	Comptes 2020		Budget 2020		Comptes 2019	
		Charges	Revenus	Charges	Revenus	Charges	Revenus
3	CULTE, CULTURE ET LOISIRS	355'520.92	1'300.00	390'720.00	5'000.00	387'254.70	2'800.00
30	CULTURE	306'522.72		322'270.00		338'059.50	
30.300.0	Frais commission d'animation	270.00		3'000.00		2'610.00	
30.310.0	Fournitures bureau et imprimés			200.00			
30.313.0	Frais activités commission animation			1'000.00		590.70	
30.315.0	Entretien pianos			1'000.00			
30.351.0	Part frais Conservatoire	94'305.00		94'298.00		102'790.90	
30.352.0	Part à la bibliothèque régionale	49'245.00		49'245.00		50'070.00	
30.352.1	Part à la culture régionale (Agglo)	98'161.20		98'927.00		96'428.00	
30.352.2	Part exploitation Centre paroissial	25'000.00		25'000.00		25'000.00	
30.352.3	Part aux frais des bains de la Motta	6'566.00		6'600.00		6'676.00	
30.365.0	Dons aux sociétés culturelles	8'050.00		10'000.00		7'850.00	
30.366.0	Encouragement études musicales	450.00		500.00			
30.366.1	Aide manifestations culturelles <i>Covid 19</i>	1'175.52		10'000.00		22'469.90	
30.390.0	Amortissement part Centre paroissial	7'501.00		7'500.00		7'500.00	
30.390.1	Intérêts part Centre paroissial	499.00		700.00		774.00	
30.390.2	Imputation loyer bibliothèque	15'300.00		14'300.00		15'300.00	
33	PARCS PUBLICS - CHEMINS PEDESTRES	392.70		10'000.00		4'208.80	
33.313.0	Fournitures pour tourisme			1'000.00		1'822.75	
33.314.0	Entretien parcours mesuré - piste Vita	392.70		2'500.00			
33.315.0	Entretien bancs publics			1'500.00		188.55	
33.352.0	Entretien chemins pédestres			5'000.00		2'197.50	

Comptes de fonctionnement 2020

Compte	Désignation	Comptes 2020		Budget 2020		Comptes 2019	
		Charges	Revenus	Charges	Revenus	Charges	Revenus
34	S P O R T S	48'175.95	1'300.00	57'950.00	5'000.00	44'836.40	2'800.00
34.301.0	Traitements pour ent. places sport	24'670.00		23'000.00		23'072.00	
34.303.0	Cotisations AVS, AI, APG, chômage			2'330.00		2'125.15	
34.304.0	Cotisations caisse prévoyance			1'410.00		1'845.75	
34.305.0	Cotisations caisse-mal.-accidents			810.00		288.40	
34.311.0	Achat matériel pour sport			1'000.00			
34.312.0	Frais d'éclairage	1'299.35		2'500.00		2'675.75	
34.313.0	Carburant et produits traitements			1'500.00		1'500.00	
34.314.0	Frais entretien places de sport	20'778.90		21'000.00		11'699.75	
34.316.0	Location places de stationnement			300.00			
34.318.0	Assurances	23.70		100.00		29.60	
34.365.0	Subventions sociétés sportives	1'400.00		4'000.00		1'600.00	
34.390.0	Amortissement installations sportives	4.00					
34.427.0	Location halle des sports		1'300.00		5'000.00		2'800.00
35	AUTRES LOISIRS, COLONIES VACANCES	429.55		500.00		150.00	
35.365.0	Passeports et colonies vacances	429.55		500.00		150.00	

Comptes de fonctionnement 2020

Compte	Désignation	Comptes 2020		Budget 2020		Comptes 2019	
		Charges	Revenus	Charges	Revenus	Charges	Revenus
4	S A N T E	1'242'224.80	9'288.45	1'200'950.00	11'000.00	1'187'118.70	-2'369.60
40	HOPITAUX	50'614.55		52'200.00		52'552.05	
40.300.0	Jetons étude cabinet médical	920.00				1'202.50	
40.318.1	Honoraires et émoluments administratifs Cabinet médical					2'667.00	
40.351.2	Part aux coûts résiduels des soins	6'141.45		8'600.00		4'624.55	
40.352.1	Part au service d'ambulance	43'553.10		43'600.00		44'058.00	
41	HOME MEDICALISE	869'803.65		825'400.00		837'485.25	
41.351.0	Part frais soins spéciaux homes	574'174.00		529'700.00		528'035.25	
41.352.1	Part frais financiers homes	282'946.30		283'000.00		297'442.20	
41.352.2	Part organe coordination	12'683.35		12'700.00		12'007.80	
44	SOINS AMBULATOIRES	297'462.55		297'550.00		277'086.80	
44.352.1	Part aux indemnités forfaitaires	127'873.10		127'900.00		117'848.75	
44.352.2	Participation frais passerautout Sarine	1'654.35		1'650.00		1'676.35	
44.365.0	Part frais soins extrahospitaliers	156'444.60		156'500.00		145'878.70	
44.365.1	Part frais service puériculture	11'490.50		11'500.00		11'683.00	
45	PROPHYLAXIE	400.00		800.00		400.00	
45.365.0	Dons associations diverses	400.00		800.00		400.00	
46	SERVICE MEDICAL DES ECOLES	23'944.05	9'288.45	25'000.00	11'000.00	19'594.60	-2'369.60
46.318.0	Visites médicales			3'000.00			
46.351.0	Frais soins dentaires	22'870.30		20'000.00		19'594.60	
46.366.1	Contrôles vue, ouïe et cheveux	556.25		1'500.00			
46.366.2	Préventions des maladies	517.50		500.00			
46.433.0	Part de tiers frais dentaires		9'288.45		11'000.00		-2'369.60

Comptes de fonctionnement 2020

Compte	Désignation	Comptes 2020		Budget 2020		Comptes 2019	
		Charges	Revenus	Charges	Revenus	Charges	Revenus
5	AFFAIRES SOCIALES	1'806'042.78	26'785.50	1'853'900.00	29'700.00	1'778'839.57	12'892.12
54	PROTECTION DE LA JEUNESSE	305'933.20	17'715.00	265'700.00	26'700.00	251'405.87	9'934.77
54.301.0	Traitements personnel école maternelle	47'080.00		50'000.00		15'640.12	
54.301.1	Allocations sociales	757.55					
54.303.0	Cotisations AVS, AI, APG, chômage	4'480.50		5'600.00		2'491.50	
54.304.0	Cotisations caisse prévoyance	3'016.80		6'000.00		1'251.20	
54.305.0	Cotisations caisse-mal.-accidents	496.15		1'300.00		195.50	
54.310.0	Fournitures bureau et imprimés	1'301.40		2'800.00			
54.365.0	Part à l'école maternelle					8'267.10	
54.365.1	Subv. "structures accueil petite enfance"	169'975.60		140'000.00		150'001.80	
54.365.2	Subvention "accueil du jour de la Sarine"	78'825.20		60'000.00		73'558.65	
54.433.0	Parts des parents à l'Ecole maternelle		17'715.00		20'000.00		9'934.77
54.436.0	Retenues AVS, AI, APG				2'800.00		
54.436.1	Retenues caisse prévoyance				3'000.00		
54.436.2	Retenues assurances-accidents				900.00		
55	INVALIDITE	848'528.35		848'200.00		846'534.45	
55.351.0	Part institutions handicapés - inadaptés	848'528.35		848'200.00		846'534.45	
56	ENCOURAGEMENT A LA CONSTRUCTION D'IMMEUBLES	5'916.15		15'000.00		15'749.85	
56.365.0	Subvention pour H.L.M.	5'916.15		15'000.00		15'749.85	

Comptes de fonctionnement 2020

Compte	Désignation	Comptes 2020		Budget 2020		Comptes 2019	
		Charges	Revenus	Charges	Revenus	Charges	Revenus
58	AIDE SOCIALE	645'665.08	9'070.50	725'000.00	3'000.00	665'149.40	2'957.35
58.351.0	Part aux frais services sociaux spécialisés	22'735.45		24'000.00		22'830.35	
58.351.1	Part avances non-remboursées	15'569.45		17'500.00		16'482.95	
58.351.2	Part aide aux victimes d'infractions	5'771.45		5'950.00		5'285.70	
58.351.3	Part au fonds cantonal de l'emploi	55'760.00		55'800.00		55'811.00	
58.351.4	Part à l'aide matérielle LASoc	15'412.00		6'700.00		-2'942.80	
58.351.5	Part allocations familiales non actifs	19'104.05		22'050.00		21'903.45	
58.352.0	Part service social intercommunal	466'598.23		561'700.00		502'159.40	
58.365.0	Commission "senior"	620.00		1'800.00		1'594.95	
58.365.1	Subsides institutions sociales	1'550.00		1'000.00		2'531.40	
58.365.2	Commission intégration			3'000.00		2'128.80	
58.365.3	Activité commission "senior+"	550.00		1'500.00		899.95	
58.366.0	Sorties et anniversaires des aînés	5'784.00		14'000.00		11'668.60	
58.366.1	Aides et assistances diverses	36'210.45		10'000.00		24'795.65	
	<i>Soutien Covid19, frais d'enterrement à charge de la Commune</i>						
58.436.0	Remboursement frais d'assistance		9'070.50		3'000.00		2'957.35

Comptes de fonctionnement 2020

Compte	Désignation	Comptes 2020		Budget 2020		Comptes 2019	
		Charges	Revenus	Charges	Revenus	Charges	Revenus
6	TRANSPORTS ET COMMUNICATIONS	811'673.81	50'266.20	881'580.00	98'500.00	912'985.76	87'117.00
62	ROUTES COMMUNALES ET GENIE CIVIL	329'215.56	1'836.00	397'660.00	28'500.00	448'519.76	16'819.00
62.300.0	Jetons de la commission édilitaire	350.00		2'000.00		1'220.00	
62.300.1	Jetons comm. énergie-environnement			800.00		630.00	
62.301.0	Traitements personnel édilitaire	109'640.00		130'200.00		130'810.90	
62.303.0	Cotisations AVS, AI, APG, chômage			12'050.00		12'049.00	
62.304.0	Cotisations caisse prévoyance			13'000.00		10'464.85	
62.305.0	Cotisations caisse-mal.-accidents			4'700.00		1'635.15	
62.310.0	Frais de plans et photocopies	90.70		500.00			
62.311.0	Achat outillage - pose éclairage	1'229.05		2'500.00		5'757.10	
62.311.1	Achat machines pour édilité	3'314.50		6'000.00		5'707.00	
62.312.0	Consommation d'électricité	22'477.80		19'000.00		14'434.05	
62.312.1	Cité énergie, étude	2'366.25		2'500.00		2'366.25	
62.313.0	Achat marchandises	3'693.30		4'600.00		5'087.86	
62.313.1	Achat carburant édilité	6'541.70		7'000.00		5'214.35	
62.314.0	Entretien routes	6'3814.90		35'000.00		71'455.05	
	<i>Divers travaux imprévus suite à des orages</i>						
62.314.1	Service hivernal des routes	12'782.21		15'000.00		10'067.55	
62.314.2	Signalisation et marquage routes			3'000.00		755.80	
62.315.0	Entretien véhicules édilitaires	7'181.10		11'000.00		15'549.95	
62.316.0	Location machines et véhicules	2'660.00		4'000.00		2'860.00	
62.316.1	Implantation d'une voiture Mobility	1'908.45		14'500.00			
62.318.0	Assurances	7'515.90		9'000.00		7'412.45	
62.318.1	Honoraires d'ingénieurs et géomètres	891.60		5'000.00		13'134.70	
62.318.3	Frais de téléphones	815.05		1'500.00		632.70	
62.318.4	Emoluments pour autorisations			500.00			
62.318.5	Taxe décharge déchets des routes	10'436.80		6'000.00		3'844.05	
62.319.0	Impôts véhicules édilitaires	4'752.00		5'000.00		4'867.00	
62.390.0	Amortissements des routes	53'733.25		66'610.00		103'056.00	
62.390.1	Intérêts des dettes routières	13'021.00		16'700.00		19'508.00	
62.436.0	Parts de tiers dépenses routières						
62.436.1	Utilisation voiture Mobility						
	<i>Projet mis en service en 2021</i>						
			1'836.00		20'000.00		16'819.00
					8'500.00		

Comptes de fonctionnement 2020

Compte	Désignation	Comptes 2020		Budget 2020		Comptes 2019	
		Charges	Revenus	Charges	Revenus	Charges	Revenus
64	CHEMINS DE FER FEDERAUX	96'371.00	48'430.20	98'300.00	70'000.00	95'399.00	70'298.00
64.318.0	Achat abonnements généraux	73'179.00		73'200.00		73'179.00	
64.351.0	Part fonds fédéral d'infrastr. ferroviaire	23'192.00		25'100.00		22'220.00	
64.434.0	Location abonnements généraux		48'430.20		70'000.00		70'298.00
	<i>Covid19</i>						
65	TRAFIC REGIONAL	386'087.25		385'620.00		369'067.00	
65.351.0	Part exploitation trafic régional	259'576.00		251'160.00		245'775.00	
65.352.0	Transports et mobilité (Agglo)	126'511.25		134'460.00		123'292.00	

Comptes de fonctionnement 2020

Compte	Désignation	Comptes 2020		Budget 2020		Comptes 2019	
		Charges	Revenus	Charges	Revenus	Charges	Revenus
7	PROTECTION ET AMENAGEMENT DE L' ENVIRONNEMENT	1'441'391.27	1'295'659.15	1'312'180.00	1'143'600.00	1'326'698.26	1'150'380.45
70	APPROVISIONNEMENT EN EAU	266'970.00	266'970.00	241'500.00	241'500.00	279'705.70	279'705.70
70.301.0	Traitements personnel service eau	38'330.00		7'100.00		6'820.00	
70.303.0	Cotisations AVS, AI, APG, chômage			400.00		558.20	
70.304.0	Cotisations caisse prévoyance			420.00		484.80	
70.305.0	Cotisations caisse-mal.-accidents			230.00		75.75	
70.309.0	Frais de formation professionnelle			500.00		881.00	
70.310.0	Frais de plans et photocopies			500.00		169.55	
70.310.1	Mise à jour plans syst. informatique	23'729.05		27'700.00		2'413.60	
70.311.0	Achat appareils et compteurs	11'683.50		3'000.00		8'615.35	
70.312.0	Achat d'eau	57'951.45		75'000.00		67'233.20	
70.312.1	Electricité service des eaux	13'299.95		13'000.00		9'383.15	
70.313.0	Fournitures service eaux	1'276.35		2'000.00		2'188.30	
70.314.0	Entretien installations	48'547.29		60'000.00		22'218.45	
70.315.0	Frais réparation compteurs			500.00			
70.316.0	Taxe de mise en pression (Corminboeuf)			2'000.00		-13'123.50	
70.316.1	Indemnité pour droit passage	7'000.00					
70.318.0	Assurances	1'083.60		1'500.00		1'354.50	
70.318.1	Honoraires d'ingénieurs	1'684.05		15'000.00		27'965.05	
70.318.2	Concessions téléphoniques	3'422.91		1'000.00		651.40	
	<i>Les budgets et comptes de frais de téléphone sont respectés (CHF 42'500.00 vs 41'908.00). Seules les ventilations ont été modifiées.</i>						
70.318.3	Frais d'analyses de l'eau	2'127.00		2'000.00		2'994.75	
70.319.3	Perte sur débiteurs	3'203.80					
70.352.0	Participation au Consortium	14'124.80		15'000.00		14'134.15	
70.380.3	Attribution réserve service eaux	37'331.25		14'650.00			
70.390.0	Amortissement installations eau	5.00				122'773.00	
70.390.1	Intérêts dette service eau					1'915.00	
70.390.3	Gestion administrative	2'170.00					
70.434.0	Location des compteurs		41'543.40		34'000.00		35'325.00
70.434.1	Taxe de transit eau				500.00		
70.435.0	Ventes d'eau		226'056.10		200'000.00		179'258.60

Comptes de fonctionnement 2020

Compte	Désignation	Comptes 2020		Budget 2020		Comptes 2019	
		Charges	Revenus	Charges	Revenus	Charges	Revenus
70.436.0	Remboursements frais service eau		-2'144.40		5'000.00		
70.452.0	Parts des communes divers services		1'514.90		2'000.00		2'319.75
70.480.1	Prélèvement sur réserves						62'802.35
71	PROTECTION DES EAUX	523'390.05	523'390.05	428'800.00	428'800.00	446'348.75	446'348.75
710	CANALISATIONS	523'390.05	523'390.05	428'800.00	428'800.00	446'348.75	446'348.75
710.310.0	Frais plans et photocopies			500.00			
710.312.0	Electricité pompe refoulement			100.00			
710.313.0	Achat de marchandises			500.00		2'860.00	
710.314.0	Entretien canalisations	15'770.50		23'000.00		49'826.50	
710.315.0	Entretien pompe refoulement			1'000.00			
710.318.0	Honoraires d'ingénieurs	13'104.25		30'000.00		3'877.20	
710.318.1	Honoraires et émoluments administratifs			500.00		1'300.00	
710.319.3	Pertes sur débiteurs	5'134.20					
710.351.0	Part centre lutte hydrocarbures	1'757.95		1'500.00		1'581.05	
710.352.0	Part aux frais fonctionnement STEP	181'606.20		181'600.00		135'622.05	
710.352.2	Taxe micropolluants	28'323.00		28'800.00		28'818.00	
710.380.4	Attribution réserve protection des eaux	256'879.95		144'280.00		201'005.95	
710.390.0	Amortissement inst. épuration	19'067.00		14'820.00		18'859.00	
710.390.1	Intérêts dettes épuration eau	1'747.00		2'200.00		2'599.00	
710.434.0	Taxes d'exploitation eau usée		487'688.90		390'000.00		409'801.95
710.434.1	Taxes des micropolluants		34'578.60		28'800.00		28'461.10
710.436.0	Remboursements de tiers		1'122.55		10'000.00		8'085.70
72	ORDURES MENAGERES	527'466.15	418'999.00	481'270.00	411'000.00	453'670.31	361'779.30
72.300.0	Jetons commission déchetterie	60.00		300.00		250.00	
72.301.0	Salaires pour la voirie	81'016.35		81'000.00		76'762.00	
72.301.1	Allocations sociales	3'600.00					
72.303.0	Cotisations AVS, AI, APG, chômage	27'024.90		10'100.00		8'455.60	
72.304.0	Cotisations caisse prévoyance	21'424.00		7'200.00		7'343.90	
72.305.0	Cotisations caisse-mal.-accidents	5'447.00		2'250.00		1'147.50	
72.309.0	Frais de cours et formation			500.00			
72.310.0	Frais administratifs voirie	1'087.95		200.00			

Comptes de fonctionnement 2020

Compte	Désignation	Comptes 2020		Budget 2020		Comptes 2019	
		Charges	Revenus	Charges	Revenus	Charges	Revenus
72.311.0	Achat récipients et machines	1'810.80			1'000.00		1'736.95
72.312.0	Electricité	1'424.00			1'500.00		1'000.00
72.313.0	Fournitures service voirie	402.40			2'000.00		782.70
72.313.1	Carburant véhicules voirie	97.00			1'000.00		1'000.00
72.314.0	Entretien déchetterie	4'493.95			2'000.00		1'946.00
	<i>L'imputation interne du compteur de l'eau est passé sur ce compte pour CHF 2'471.90</i>						
72.315.0	Entretien machines et matériel	8'263.15			1'000.00		1'534.20
	<i>Réparation non prévisible du compacteur à papier : CHF 6'082.15</i>						
72.316.1	Location parcelles enclos conteneurs	200.00			200.00		200.00
72.317.0	Frais de déplacements				500.00		620.75
72.318.0	Assurances diverses	748.90			800.00		926.95
72.318.1	Frais ramassage ordures ménagères	158'788.05			220'000.00		196'750.21
	<i>Ventilations des comptes améliorées. Les comptes 72.318.1, 72.318.2 et 72.318.3 réunis respectent le budget (CHF 345'000.00)</i>						
72.318.2	Frais ramassage déchets recyclables	119'513.40			50'000.00		58'669.30
72.318.3	Frais ramassage déchets végétaux	67'443.90			75'000.00		74'135.25
72.318.4	Frais de téléphone	98.40			500.00		382.00
72.318.5	Frais d'étude signalétique	5'600.00			5'000.00		
72.319.0	Impôts sur les véhicules	121.00			150.00		121.00
72.390.0	Amortissement déchetterie	17'342.00			17'170.00		17'682.00
72.390.1	Intérêts de la déchetterie	1'459.00			1'900.00		2'224.00
72.434.0	Taxe d'enlèvement des déchets		159'099.45			160'000.00	135'635.75
72.434.1	Taxes de gestion des déchets		135'646.55			130'000.00	127'079.25
72.435.0	Ventes papier et autres objets		7'324.75			40'000.00	23'547.30
72.436.0	Part de tiers frais déchetterie					500.00	
72.436.6	Indemnités assurances		9'450.25				
	<i>Indemnités accident employé</i>						
72.437.0	Amende dépôt ordures		400.00			500.00	400.00
72.452.0	Part d'autres communes		104'908.00			80'000.00	75'117.00
72.490.3	Imputations gestion administrative		2'170.00				
74	CIMETIERE	40'140.45	20'628.00	51'840.00	24'300.00	52'472.25	29'550.00
74.301.0	Traitement personnel cimetière	20'830.00		12'000.00		15'037.00	
74.303	AVS/AI/APG/Chômage			3'230.00			
74.304	Caisse de prévoyance			1'270.00			

Comptes de fonctionnement 2020

Compte	Désignation	Comptes 2020		Budget 2020		Comptes 2019	
		Charges	Revenus	Charges	Revenus	Charges	Revenus
74.305	Assurances maladie et accidents				660.00		
74.308.0	Salaires pour fossage	2'841.15			10'000.00		4'968.25
74.311.0	Achat d'outillage	8.95			300.00		95.70
74.311.1	Achat plaques commémoratives	422.20			500.00		985.50
74.312.0	Eau potable	189.30			300.00		296.50
74.312.1	Electricité	484.00			600.00		702.00
74.313.0	Carburant tondeuse	300.00			300.00		300.00
74.314.0	Frais d'entretien cimetièr	5'817.40			9'950.00		16'652.65
74.314.1	Déchetterie cimetièr (benne)	1'724.05			1'000.00		759.00
74.315.0	Entretien matériel cimetièr	349.05			300.00		
74.318.0	Assurances	1'215.75			1'100.00		1'559.50
74.318.1	Enlèvement des déchets				3'500.00		371.55
74.318.2	Clips déchets	337.60			500.00		346.40
74.319.0	Taxe d'exploitation eau usée				500.00		698.20
74.390.0	Amortissement part cimetièr	4'831.00			4'830.00		8'507.00
74.390.1	Intérêts cimetièr	790.00			1'000.00		1'193.00
74.434.0	Taxes d'entrée et concessions		1'200.00			2'000.00	11'500.00
74.436.1	Vente plaques commémoratives		1'440.00			800.00	960.00
74.452.0	Part d'autres communes		17'988.00			21'500.00	17'090.00
75	CORRECTION DES EAUX, ENDIGEMENTS	45'221.35			41'220.00		52'364.35
75.301.0	Traitements du personnel	5'480.00			9'500.00		
75.303.0	Cotisations AVS, AI, APG, chômage				1'000.00		
75.304.0	Cotisations caisse prévoyance				860.00		
75.305.0	Cotisations caisse-mal.-accidents				500.00		
75.314.0	Conservation rives et cours d'eau	4'318.55			2'000.00		
	<i>Travaux de dégagement du ruisseau de Chenaleyres</i>						
75.318.1	Honoraires et émoluments administratifs	4'931.40					22'712.00
75.352.0	Part entreprise d'Endiguement Tiguelet	16'036.40			18'260.00		14'758.35
75.390.0	Amortissement endiguement	13'701.00			8'000.00		13'700.00
75.390.1	Intérêts endiguements	754.00			1'100.00		1'194.00
75.436.0	Remboursement frais endiguement					5'000.00	
							3'406.80

Comptes de fonctionnement 2020

Compte	Désignation	Comptes 2020		Budget 2020		Comptes 2019	
		Charges	Revenus	Charges	Revenus	Charges	Revenus
78	PROTECTION DE LA NATURE	899.45		5'200.00		551.95	
78.300.0	Jetons commission d'environnement			500.00			
78.301.0	Part "un arbre - un enfant"	899.45		4'500.00			
	<i>Covid19</i>						
78.318.3	Part "un arbre - un enfant"					343.00	
78.365	Aide protection de la nature			200.00		208.95	
79	AMENAGEMENT DU TERRITOIRE	37'303.82	65'672.10	62'350.00	33'000.00	41'584.95	29'589.90
79.300.0	Jetons commission aménagement	440.00		2'100.00		220.00	
79.300.1	Jetons commission constructions	430.00		2'000.00		1'470.00	
79.301.0	Traitement contrôleur construction			2'000.00		2'327.00	
79.303.0	Cotisations AVS, AI, APG, chômage			200.00			
79.304.0	Cotisations caisse prévoyance			200.00			
79.305.0	Cotisations caisse-mal.-accidents			100.00			
79.310.0	Frais reproduction documents			500.00		71.60	
79.310.1	Frais de publications et annonces			500.00		74.30	
79.311.0	Achat matériel	2'878.35		5'000.00			
79.318.0	Honoraires des urbanistes	5'600.40		8'000.00			
79.318.1	Honoraires des spécialistes	3'503.40		10'000.00		8'629.50	
79.318.2	Avances pour permis de construire	5'190.00		6'000.00		6'146.55	
79.352.0	Prot. environnement-aménagement (Agglo)	19'261.67		25'750.00		22'646.00	
79.431.0	Emoluments permis de construire		26'105.00		28'000.00		29'589.90
79.436.0	Remboursement participation		39'567.10		5'000.00		
	<i>Rattrapage de la refacturation des honoraires d'urbanisme</i>						

Comptes de fonctionnement 2020

Compte	Désignation	Comptes 2020		Budget 2020		Comptes 2019	
		Charges	Revenus	Charges	Revenus	Charges	Revenus
8	E C O N O M I E	43'310.59		39'573.00	700.00	47'823.10	272.50
80	A G R I C U L T U R E	1'200.00		1'200.00		1'200.00	
80.301.0	Traitement du gérant des cultures	1'200.00		1'200.00		1'200.00	
81	F O R E T S	6'093.15			700.00	8'444.10	272.50
81.301.0	Traitements personnel forestier	61.85					
81.352.0	Participation à la corporation	6'031.30				8'444.10	
81.423.0	Location des forêts				700.00		-700.00
81.452.0	Prestations pour des tiers						972.50
83	T O U R I S M E	25'150.00		25'150.00		24'762.00	
83.364.0	Part société développement (Agglo)	25'150.00		25'150.00		24'762.00	
84	I N D U S T R I E - A R T I S A N A T - C O M M E R C E	10'867.44		13'223.00		13'417.00	
84.300.0	Jetons commission économique			1'900.00		1'005.00	
84.310.1	Part panneau publicitaire	400.00		500.00		400.00	
84.352.0	Part promotion écon. régionale (Agglo)	10'467.44		10'823.00		12'012.00	

Comptes de fonctionnement 2020

Compte	Désignation	Comptes 2020		Budget 2020		Comptes 2019	
		Charges	Revenus	Charges	Revenus	Charges	Revenus
9	FINANCES ET IMPOTS	1'288'899.40	11'453'532.88	1'091'430.00	11'160'000.00	10'556'682.10	18'100'277.00
90	I M P O T S	54'081.76	9'272'642.07	185'000.00	9'493'600.00	149'395.14	9'223'237.35
90.318.0	Frais de recouvrement	4'514.75		7'000.00		6'159.35	
90.319.0	Pertes s/débiteurs	45'262.46		70'000.00		135'932.84	
90.319.1	Imputation impôts fonds étrangers	368.60		1'000.00		286.15	
90.319.3	Provision s/débiteurs douteux			100'000.00			
90.329	Escomptes sur impôts	1'005.10					
90.329.0	Escomptes sur impôts	2'930.85		7'000.00		7'016.80	
90.400.00	Impôt revenu (personnes physiques)		6'104'521.95		6'707'000.00		6'160'769.55
90.400.01	Impôt récupéré sur revenu						2'794.00
90.400.1	Impôt fortune (personnes physiques)		681'308.95		562'000.00		523'290.00
90.400.2	Impôt à la source		340'241.72		400'000.00		399'092.05
90.400.4	Impôt prestations en capital		132'316.10		100'000.00		85'831.45
90.401.0	Impôt bénéfice (personnes morales)		354'919.25		190'000.00		373'044.35
90.401.1	Impôt capital (personnes morales)		34'293.15		10'000.00		84'274.50
90.402.00	Contribution immobilière		805'868.05		800'000.00		761'075.80
90.403.0	Impôt gains immobiliers		285'237.70		150'000.00		231'129.35
90.404.0	Impôt sur les mutations		144'484.90		180'000.00		365'893.60
90.405.0	Impôt successions et donations		36'807.10				
90.406.1	Impôts sur les chiens		13'725.00		15'000.00		14'775.00
90.436.0	Remboursement frais recouvrement		18'289.10		25'000.00		19'161.60
90.441.0	Part impôt cantonal véhicules		204'067.10		218'000.00		202'106.10
90.451.0	Compensation de base, réforme fiscale		66'562.00		66'600.00		
90.451.1	Compensation cas rigueur, réforme fiscale		50'000.00		50'000.00		
93	PEREQUATION FINANCIERE		828'831.00		828'800.00		801'393.00
93.462.0	Attributions péréquations des ressources		630'046.00		630'000.00		603'898.00
93.462.1	Attributions péréquations des besoins		198'785.00		198'800.00		197'495.00

Comptes de fonctionnement 2020

Compte	Désignation	Comptes 2020		Budget 2020		Comptes 2019	
		Charges	Revenus	Charges	Revenus	Charges	Revenus
94	GESTION FORTUNE	818'817.64	773'716.29	906'430.00	837'600.00	1'024'424.71	927'363.65
940	GERANCE FORTUNE ET DETTE	611'719.39	627'293.87	675'000.00	678'300.00	798'713.76	775'178.85
940.318.0	Frais bancaires et du CCP	8'888.55		10'000.00		10'366.76	
940.321	Intérêts des dettes à court terme	2'184.81		6'000.00		12'359.95	
940.322	Intérêts dettes moyen et long termes	142'554.10		180'100.00		134'666.05	
940.330	Amortissements obligatoires	457'711.25		478'100.00		640'489.00	
940.352.0	Part à l'agglô (Finances)	380.68		800.00		832.00	
940.420	Intérêts des capitaux		10.75		100.00		19.85
940.422	Revenus divers		48'228.87		20'000.00		
	<i>Versements des dividendes 2019 et 2020 de la société En Verdaun (2 x CHF 20'000.00)</i>						
940.490.0	IMPUTATIONS AMORTISSEMENTS		457'711.25		478'100.00		640'489.00
940.490.1	IMPUTATIONS INTERETS		121'343.00		180'100.00		134'670.00
942	IMMEUBLES DU PATRIMOINE FINANCIER	207'098.25	146'422.42	231'430.00	159'300.00	225'710.95	152'184.80
942.300.0	Jetons commission des bâtiments	910.00		1'000.00			
942.301.0	Traitements personnel entretien	16'450.00		14'500.00		16'696.00	
942.303.0	Cotisations AVS, AI, APG, chômage			1'520.00			
942.304.0	Cotisations caisse prévoyance			920.00			
942.305.0	Cotisations caisse-mal.-accidents			620.00			
942.311.0	Achat de mobilier et appareils			3'500.00			
942.312.0	Electricité, eau et chauffage	14'881.60		30'000.00		20'229.95	
942.313.0	Fournitures diverses			1'300.00		198.50	
942.314.0	Frais entretien immeubles patrimoine	10'465.30		10'000.00		820.65	
942.314.1	Frais entretien terrain (parquets)	285.00		500.00		285.00	
942.315.0	Entretien mobilier et appareils			1'000.00			
942.318.0	Assurances	822.35		2'000.00		2'027.95	
942.318.1	Honoraires pour études	12'358.00		5'000.00		6'090.00	
	<i>Etudes pour la mise en valeur du bâtiment de l'administration communale et frais de modification des limites de certains parquets communaux.</i>						
942.318.2	Honoraires de géomètres			1'000.00			
942.318.4	Honoraires de gérance et frais			4'000.00		8'861.90	
	<i>Les honoraires et divers frais de gérance de CHF 6'976.85 ont été déduits des locations d'appartements (942.423.0)</i>						

Comptes de fonctionnement 2020

Compte	Désignation	Comptes 2020		Budget 2020		Comptes 2019	
		Charges	Revenus	Charges	Revenus	Charges	Revenus
942.318.5	Frais de téléphones			500.00			
942.319.0	Taxe d'épuration eaux usées			5'200.00			
	<i>Les factures des compteurs d'eau ont été ventilées sur les natures 312.0 des fonctions 294 et 942</i>						
942.390.0	Amortissements	122'519.00		113'370.00		129'409.00	
942.390.1	Intérêts	28'407.00		35'500.00		41'092.00	
942.423.0	Location des appartements		69'765.00		80'000.00		77'154.35
942.423.1	Location des parquets		26'180.00		25'000.00		24'362.00
942.423.2	Location locaux non-scolaires		2'700.00		5'000.00		4'260.00
942.423.3	Droits de superficie				1'000.00		
942.423.4	Indemnité antenne		5'500.00		8'000.00		5'500.00
942.427.0	Redevance energie Groupe E		20'977.42		20'000.00		19'690.20
942.436.0	Taxes utilisation lave-linge						-81.75
942.490.2	Imputations internes de loyers		21'300.00		20'300.00		21'300.00
99	AUTRES POSTES	416'000.00	578'343.52			9'382'862.25	7'148'283.00
99.319	Charges extraordinaires					9'382'862.25	
99.351.0	Part recapitalisation fds prév. Etat Fribourg	416'000.00					
99.400	Revenus extraordinaires PP						6'500'000.00
99.401	Revenus extraordinaires PM						500'000.00
99.439	Revenus extraordinaires						148'283.00
99.482.1	Prélèvement réserve		578'343.52				

Comptes par nature 2020

Compte	Désignation	Comptes 2020		Budget 2020		Comptes 2019	
		Charges	Revenus	Charges	Revenus	Charges	Revenus
3	CHARGES	13'100'538.58		13'373'550.00		22'429'710.92	
30	AUTORITES ET PERSONNEL	2'024'993.95		2'309'260.00		2'090'057.96	
300	Autorités et commissions	203'495.00		252'750.00		242'245.00	
301	Personnel administratif et d'exploitation	1'521'984.95		1'529'200.00		1'316'755.91	
302	Traitement du personnel enseignant remplaçant	16'955.10		23'000.00		20'319.05	
303	Assurances sociales	145'575.35		214'860.00		231'809.15	
304	Caisses de pensions et de prévoyance	89'748.60		169'680.00		185'590.80	
305	Assurances accidents et maladie	20'088.65		67'170.00		52'630.05	
308	Personnel intérimaire	20'478.95		25'600.00		22'964.10	
309	Autres charges des autorités et du personnel	6'667.35		27'000.00		17'743.90	
31	BIENS, SERVICES, MARCHANDISES	1'946'206.57		2'092'260.00		11'080'064.23	
310	Imprimés et fournitures de bureau	118'211.97		169'180.00		125'411.65	
311	Achats de mobilier, matériel, machines et véhicules	68'104.96		73'780.00		78'813.25	
312	Achats d'eau, d'énergie, de combustible	243'386.15		254'500.00		258'803.40	
313	Autres fournitures et marchandises	67'801.59		112'800.00		44'758.56	
314	Entretien des immeubles, routes et territoire	244'057.15		283'550.00		250'758.85	
315	Entretien d'objets mobiliers et d'installations techniques	168'418.81		141'600.00		110'650.30	
316	Loyers, fermages et redevances d'utilisation	19'560.45		30'000.00		-3'063.50	
317	Réceptions et manifestations	34'030.11		55'200.00		44'001.70	
318	Honoraires et prestations de service	915'363.12		771'700.00		637'531.38	
319	Impôts, taxes, cotisations et frais divers	67'272.26		199'950.00		9'532'398.64	
32	INERETS PASSIFS	148'674.86		193'100.00		154'042.80	
321	Intérêts des dettes à court terme	2'184.81		6'000.00		12'359.95	
322	Intérêts des dettes à moyen et long terme	142'554.10		180'100.00		134'666.05	
329	Escomptes et rabais	3'935.95		7'000.00		7'016.80	
33	AMORTISSEMENTS	457'711.25		478'100.00		640'489.00	
330	Amortissements du patrimoine financier	457'711.25		478'100.00		640'489.00	
35	REMB., PARTICIP. ET SUBV. A DES COLLECTIVITES PUBLIQUES	7'081'765.18		6'891'500.00		6'860'381.88	
351	Canton	4'115'372.95		3'683'922.00		3'661'904.80	
352	Communes et associations de communes	2'966'392.23		3'207'578.00		3'198'477.08	

Comptes par nature 2020

Compte	Désignation	Comptes 2020		Budget 2020		Comptes 2019	
		Charges	Revenus	Charges	Revenus	Charges	Revenus
36	SUBVENTIONS ACCORDEES						
364	Aides, subventions à des sociétés d'économie mixte	539'451.32		571'900.00		598'110.10	
365	Aides, subventions à des institutions privées	25'150.00		25'150.00		24'762.00	
366	Aides individuelles	435'651.60		405'800.00		422'503.15	
		78'649.72		140'950.00		150'844.95	
38	ATTRIBUTIONS AUX RESERVES						
380	Attributions aux réserves légales	294'211.20		158'930.00		210'105.95	
		294'211.20		158'930.00		210'105.95	
39	IMPUTATIONS INTERNES						
390	Imputations internes	607'524.25		678'500.00		796'459.00	
		607'524.25		678'500.00		796'459.00	
4	REVENUS	13'195'210.39		13'002'910.00		19'883'943.77	
40	IMPOTS						
400	Impôts sur le revenu, la fortune et impôt personnel	8'933'723.87		9'134'000.00		16'001'969.65	
		7'258'388.72		7'789'000.00		13'671'777.05	
401	Impôts sur le bénéfice net et le capital des personnes morales						
402	Contributions immobilières	389'212.40		200'000.00		957'318.85	
403	Impôts sur les gains en capital	805'868.05		800'000.00		761'075.80	
404	Impôts sur les mutations immobilières	285'237.70		150'000.00		231'129.35	
405	Impôts sur les successions et donations	144'484.90		180'000.00		365'893.60	
406	Impôts appareils et distributeurs	36'807.10					
		13'725.00		15'000.00		14'775.00	
42	REVENUS DU PATRIMOINE						
420	Revenus des banques	174'662.04		164'800.00		133'086.40	
422	Revenus des capitaux du patrimoine financier	10.75		100.00		19.85	
423	Revenus des immeubles du patrimoine financier	48'228.87		20'000.00			
427	Revenus des immeubles du patrimoine administratif	104'145.00		119'700.00		110'576.35	
		22'277.42		25'000.00		22'490.20	
43	CONTRIBUTIONS, EMOLUMENTS, TAXES						
430	Contributions de remplacement	1'524'507.06		1'631'820.00		1'713'465.17	
431	Emoluments	37'791.50		40'000.00		38'058.00	
433	Participations et écolages	31'638.86		33'500.00		35'059.49	
434	Taxes d'utilisation	163'099.95		227'200.00		143'323.08	
435	Ventes et prestations de services	929'389.35		836'300.00		836'957.55	
436	Remboursements de tiers	235'494.85		240'600.00		206'920.88	
		126'692.55		250'720.00		302'688.17	

Comptes par nature 2020

Compte	Désignation	Comptes 2020		Budget 2020		Comptes 2019	
		Charges	Revenus	Charges	Revenus	Charges	Revenus
437	Amendes		400.00		500.00		400.00
439	Autres recettes				3'000.00		150'058.00
44	PARTS A DES RECETTES SANS AFFECTATIONS		204'067.10		218'000.00		202'106.10
441	Parts à des recettes cantonales		204'067.10		218'000.00		202'106.10
45	CONFEDERATION		298'460.60		295'690.00		141'771.60
451	Canton		116'562.00		116'600.00		-24'930.00
452	Communes et associations de communes		181'898.60		179'090.00		166'701.60
46	SUBVENTIONS ACQUISES		873'921.95		871'100.00		832'283.50
460	Confédération		723.25		3'500.00		1'637.50
461	Canton		44'367.70		38'800.00		29'253.00
462	Communes et associations de communes		828'831.00		828'800.00		801'393.00
48	PRELEVEMENTS SUR DES RESERVES		578'343.52		9'000.00		62'802.35
480	Prélèvements sur des réserves obligatoires				9'000.00		62'802.35
482	Prélèvements sur d'autres réserves		578'343.52				
49	IMPUTATIONS INTERNES		607'524.25		678'500.00		796'459.00
490	Imputations internes		607'524.25		678'500.00		796'459.00

Comptes d'investissements 2020

Compte	Désignation	Comptes 2020		Budget 2020		Comptes 2019	
		Charges	Revenus	Charges	Revenus	Charges	Revenus
2	ENSEIGNEMENT ET FORMATION	4'358'756.85		5'580'000.00		2'561'349.85	
3	CULTE, CULTURE ET LOISIRS	71'355.05		80'000.00			
6	TRANSPORTS ET COMMUNICATIONS	467'792.84		880'000.00	955'000.00	224'095.40	215'000.00
7	PROTECTION ET AMENAGEMENT DE L' ENVIRONNEMENT	60'772.60	625'501.15	110'000.00		296'027.45	17'647.50
	TOTALISATION	4'958'677.34	625'501.15	6'650'000.00	955'000.00	3'081'472.70	232'647.50
	Résultat		4'333'176.19		5'695'000.00		2'848'825.20

Comptes d'investissements 2020

Compte	Désignation	Comptes 2020		Budget 2020		Comptes 2019	
		Charges	Revenus	Charges	Revenus	Charges	Revenus
2	ENSEIGNEMENT ET FORMATION	4'358'756.85		5'580'000.00		2'561'349.85	
29	ADMINISTRATION SCOLAIRE	4'358'756.85		5'580'000.00		2'561'349.85	
294	BATIMENTS SCOLAIRES	4'358'756.85		5'580'000.00		2'561'349.85	
294.503.13	Etude réalisation complexe scolaire M64	4'294'223.10		5'510'000.00		2'493'689.15	
294.503.14	Travaux d'entretien halle de sports M54	685.35		10'000.00		67'660.70	
294.506.2	Fourniture et pose luminaires halle de sport	63'848.40		60'000.00			
3	CULTE, CULTURE ET LOISIRS	71'355.05		80'000.00			
34	S P O R T S	71'355.05		80'000.00			
34.509.0	Arrosage terrain foot	71'355.05		80'000.00			
6	TRANSPORTS ET COMMUNICATIONS	467'792.84		880'000.00	955'000.00	224'095.40	215'000.00
62	ROUTES COMMUNALES ET GENIE CIVIL	467'792.84		880'000.00	955'000.00	224'095.40	215'000.00
62.501.18	Exécution Valtraloc, Mouton- Carrefour La Sonnaz-Autafond	380'530.00		600'000.00		32'439.70	
62.501.20	Réfection des chemins AF	2'405.25				43'687.65	
62.501.21	Trottoirs & passage piétons Essertines	-24'407.75				147'968.05	
62.501.24	Pose EP rte de la Sonnaz M70	38'711.75					
62.501.25	Revêtement phono absorbant Rte Corninboeuf M76	60'834.29		70'000.00			
62.501.26	Chemin piétonnier Rte de la Rosière M77	3'673.85		150'000.00			
62.506.7	Etudes routières PA4	6'045.45		60'000.00			
62.631.21	Part de tiers Essertines				20'000.00		24'000.00
62.661.1	Valtraloc Mouton : Subv. Agglo				700'000.00		
62.661.6	Subventions Etat & Confédération routes AF				235'000.00		191'000.00

Comptes d'investissements 2020

Compte	Désignation	Comptes 2020		Budget 2020		Comptes 2019	
		Charges	Revenus	Charges	Revenus	Charges	Revenus
7	PROTECTION ET AMENAGEMENT DE L' ENVIRONNEMENT	60'772.60	625'501.15	110'000.00		296'027.45	17'647.50
70	APPROVISIONNEMENT EN EAU	5'853.15	505'366.85			-13'693.40	11'530.85
70.501.14	Rte de Fribourg adaptation concept Valtraloc					5'747.10	
70.501.15	Valtraloc-Mouton-Forge, add. d'eau défense incendie	5'853.15				-19'440.50	
70.610.0	Taxes de raccordement eau potable		501'156.35				35'823.85
70.610.1	Taxe préférentielle eau potable		4'210.50				-24'293.00
71	PROTECTION DES EAUX	33'523.95	119'988.90	45'000.00		228'444.40	-8'918.00
710	CANALISATIONS	33'523.95	119'988.90	45'000.00		228'444.40	-8'918.00
710.501.10	Collecteur mise en sép. Rte de Corminboeuf	359.90				30'000.00	
710.501.11	Collecteur d'eau usée bâtiments scolaires					100'958.30	
710.501.23	Collecteur eaux usées m-78	30'001.05		45'000.00		19'781.20	
710.501.8	Collecteur La Rosière	3'163.00				77'704.90	
710.610.0	Taxes raccordement PDE		116'199.45				34'809.40
710.610.1	Taxes de raccordement, charges préférentielles		3'789.45				-43'727.40
79	AMENAGEMENT DU TERRITOIRE	21'395.50	145.40	65'000.00		81'276.45	15'034.65
79.506.0	Révision PAL	10'655.55		30'000.00		26'326.70	
79.506.1	Mensuration cadastrale Autafond	1'399.55					
79.506.2	Crédit d'études : Porte d'entrée & rte de Lossy	9'340.40		35'000.00		54'949.75	
79.611.4	Révision du PAL		145.40				15'034.65

Contrôle des investissements 2020

	OBJETS	MESSAGES N°	DECISIONS DATE	DECOMPTE FINAL DATE	CREDITS NETS VOTÉS	MONTANTS NETS DÉPENSÉS AU 31.12.2019	MONTANTS NETS DÉPENSÉS EN 2020	A ENGAGER/ DÉPENSER	DIFFERENCE PAR RAPPORT AUX CREDITS VOTÉS	EN %	C (en cours) T (terminé)
2	ENSEIGNEMENT ET FORMATION										
	<i>Cours récréation, place jeux et préau</i>	20	01.03.2016		100'000.00			100'000.00			C
	<i>Gradients dans la cour de récréation</i>		23.10.2012		80'000.00			80'000.00			C
	<i>Jonction informatique entre bâtiments scolaires et mise à jour infrastructure informatique</i>	93	15.12.2020		55'000.00			55'000.00			C
	<i>Etanchéité entre école et halles de sports</i>	94	15.12.2020		60'000.00			60'000.00			C
	<i>Surveillance vidéo</i>	95	15.12.2020		40'000.00			40'000.00			C
	<i>Halle de sports : réaménagement extérieurs et création d'une porte</i>	29	01.03.2016		75'000.00			30'000.00			C
294.503.13	Etude réalisation bâtiment scolaire	50	26.09.2017		893'000.00						C
294.503.13	Construction du bâtiment de la petite enfance	64	30.10.2018		10'000'000.00	3'054'561.45	4'294'223.10	2'651'215.45			C
294.503.14	Travaux d'entretien halle de sports	54	05.12.2017		71'000.00	67'660.70	685.35	-4'500.00	-7'153.95	-10.1%	C
	Travaux non réalisés pour la buvette	54	05.12.2017		9'000.00						
294.506.2	Fourniture et pose lumineaire halle de sport	5+53	05.12.2017		60'000.00		63'848.40	4'500.00	8'348.40	13.9%	C
	TOTAL ECOLE ET BATIMENTS SCOLAIRE				11'443'000.00	3'122'222.15	4'358'756.85	3'016'215.45	1'194.45		
3	CULTE, CULTURE ET LOISIRS										
34.509.0	Arrosage automatique terrain football	69	04.12.2018		80'000.00		71'355.05	-	-8'644.95	-10.8%	C
	TOTAL CULTE, CULTURE ET LOISIRS				80'000.00	-	71'355.05	-	-7'450.50		

Contrôle des investissements 2020

	OBJETS	MESSAGES N°	DECISIONS DATE	DECOMPTE FINAL DATE	CREDITS NETS VOTÉS	MONTANTS NETS DÉPENSÉS AU 31.12.2019	MONTANTS NETS DÉPENSÉS EN 2020	A ENGAGER/ DÉPENSER	DIFFERENCE PAR RAPPORT AUX CREDITS VOTÉS	EN %	C (en cours) T (terminé)
6	TRANSPORT ET COMMUNICATIONS										
	<i>Tracteur éolité</i>	97	15.12.2020		100'000.00			100'000.00			C
62.501.18	Route cantonale Valtraloc	22	01.03.2016 2013		610'000.00	960'467.55	380'530.00	-700'000.00	30'997.55		C
62.501.20	Réfection des chemins AF	24	01.03.2016		345'000.00	390'684.20	2'405.25	-44'000.00	4'089.45		C
62.501.21	Trottoir & passage piétons Essertines	40+65	06.12.2016 30.10.2018		200'000.00	145'331.40	-24'407.75	4'856.25	-74'220.10	-37.1%	C
62.501.24	Eclairage public Rte de la Sonnaz	70=>82	04.12.2018	07.07.2020	36'000.00	-	38'711.75	-4'856.25	-2'144.50	-6.0%	T
62.501.25	Pose revêtement phono absorbé rte Corninboeuf	76	17.12.2019		70'000.00	-	60'834.29	-	-9'165.71	-13.1%	C
62.501.26	Création chemin piétonnier rte de la Rosière	77	17.12.2019		75'000.00		3'673.85	65'000.00			C
62.506.7	Etude routière PA4	79	17.12.2019		60'000.00		6'045.45	55'000.00			C
	TOTAL TRANSPORTS ET COMMUNICATIONS				1'496'000.00	1'496'483.15	467'792.84	-524'000.00	-50'443.31		
7	PROTECTION ET AMENAGEMENT DE L'ENVIRONNEMENT										
70.501.14	Rte Fribourg adaptation concept Valtraloc	25	01.03.2016		65'000.00	5'747.10	5'853.15				
70.501.15	Add. d'eau Valtraloc défense incendie	26	01.03.2016		50'000.00	91'769.05 68'976.30	-	-	18'976.30	38.0%	C
70.501.13	Alim. Eau Rte Corninboeuf, Epinettes				115'000.00	166'492.45	5'853.15	-	18'976.30		
	TOTAL APPROVISIONNEMENT EN EAU										
710.501.10	Collecteur mise en sép. Rte Corninboeuf	35	19.06.2016		111'750.00	121'760.65	359.90		10'370.55	9.3%	C
710.501.8	Construction du collecteur de la Rosière	34	19.06.2016		273'000.00	236'014.65	3'163.00		3'659.70	8.1%	C
710.501.23	Collecteur eaux usées bât. scolaires	78	17.12.2019		45'000.00	19'781.20	30'001.05	-1'122.55			
	TOTAL PROTECTION DES EAUX				429'750.00	377'556.50	33'523.95	-1'122.55	14'030.25		
	<i>Compacteur à papier</i>	96	15.12.2020		30'000.00			30'000.00			C
	TOTAL DECHETTERIE				30'000.00	-	-	30'000.00			

Contrôle des investissements 2020

	OBJETS	MESSAGES N°	DECISIONS DATE	DECOMPTE FINAL DATE	CREDITS NETS VOTÉS	MONTANTS NETS DÉPENSÉS AU 31.12.2019	MONTANTS NETS DÉPENSÉS EN 2020	A ENGAGER/ DÉPENSER	DIFFERENCE PAR RAPPORT AUX CREDITS VOTÉS	EN %	C (en cours) T (terminé)
79 Aménagement du territoire	79.506.0 Révision PAL	84	04.12.2007		100'000.00						
			04.12.2012		50'000.00						
			01.10.2020		300'000.00	395'342.20	10'510.15	25'000.00			C
					450'000.00						
79.506.1 Mensuration cadastrale Autafond 79.506.2 Crédit d'étude Porte d'entrée et rte de Lossy		71	04.12.2018		70'000.00	54'949.75	1'399.55 9'340.40	5'000.00			C
	TOTAL AMENAGEMENT DU TERRITOIRE				520'000.00	450'291.95	21'250.10	30'000.00	-		
	TOTAL GENERAL				14'113'750.00	5'613'046.20	4'958'531.94	2'551'092.90	-23'692.81		

Bilan au 31.12.2020

Compte	Désignation	Détail au	Bilan au	Détail au	Bilan au
		01.01.2020	01.01.2020	31.12.2020	31.12.2020
1-A	A C T I F		30'691'004.57		33'950'055.01
10-A	DISPONIBILITES		5'053'100.81		4'294'695.09
100.0	Caisse		3'226.60		1'174.55
101.1	Chèque postal 17 - 75-0		68'790.38		269'541.30
101.2	Chèque postal 17-3433-0		940.39		
101.3	Chèque postal 14-589502-3 AES		103'301.56		234'409.60
101.9	Cartes de crédit				
102.0	Opérations de virement				
102.2	Banque Cantonale 048.825-08		143'167.80		2'497'847.40
102.4	Banque Raiffeisen 1154.18		1'341'225.88		1'287'422.74
102.5	BCF CC crédit construction		3'392'448.20		4'299.50
11-A	Réalisables à court terme		2'829'031.19		3'187'160.12
112.02	Débiteurs impôts 2002		14'626.05		
112.03	Débiteurs impôts 2003		9'685.85		
112.04	Débiteurs impôts 2004		6'068.75		
112.05	Débiteurs impôts 2005		11'941.95		
112.06	Débiteurs impôts 2006		36'409.25		
112.07	Débiteurs impôts 2007		44'874.05		-2'702.10
112.08	Débiteurs impôts 2008		53'785.95		1'632.75
112.09	Débiteurs impôts 2009		89'985.05		3'254.65
112.1	Débiteurs impôts de l'exercice		22'348.60		
112.10	Débiteurs impôts 2010		114'324.10		12'308.65
112.11	Débiteurs impôts 2011		146'625.45		114'997.30
112.12	Débiteurs impôts 2012		233'751.60		158'301.85
112.13	Débiteurs impôts 2013		232'718.00		167'167.48
112.14	Débiteurs impôts 2014		252'851.15		225'715.35
112.15	Débiteurs impôts 2015		178'581.17		153'667.07
112.16	Débiteurs impôts 2016		205'425.65		159'393.90
112.17	Débiteurs impôts 2017		244'209.92		209'887.80
112.18	Débiteurs impôts 2018		-39'987.15		300'177.40
112.19	Débiteurs impôts 2019		-6'080'349.95		345'697.90
112.20	Débiteurs impôts 2020				-5'844'139.08
115.0	Autres débiteurs		1'004'005.45		1'133'464.95
115.20	PW montants à recouvrer		6'047'150.30		6'047'150.30
119.30	C/C Cabinet médical de la Gare de Belfaux SA				1'183.95
13-A	ACTIFS TRANSITOIRES		8'119'581.81		7'278'088.35
139.0	Impôts exercice en cours		7'969'331.70		7'200'000.00
139.1	Impôt anticipé à recevoir		3.50		14'007.00
139.2	Autres actifs transitoires		150'246.61		64'081.35
12-A	PATRIMOINE FINANCIER		1'391'516.70		1'253'218.70
121.0	Parts sociales SI En-Verdoux				200'000.00
121.1	Actions et parts sociales		200'201.00		201.00
121.2	Actions Expo Center		1.00		1.00
121.3	Part Capital-Actions SAIDF		27'315.50		23'773.50
121.4	Capital dotation cabinet médical		100'000.00		100'000.00
123.1	Studios et appartements école		1.00		26'161.00
123.2	Terrains de réserve		1'037'838.20		397'962.20
123.3	Appartements Route de Lossy 7		26'160.00		505'120.00
14-A	PATRIMOINE ADMINISTRATIF		13'052'331.06		17'706'269.75
	Terrains			64'379.00	64'379.00
140.00	Terrains ZIG (zone d'intérêt public)			64'379.00	
	Routes, trottoirs et éclairage public	2'365'316.65	2'365'316.65	2'779'381.24	2'779'381.24
141.01	Réfection Rte de l'Eglise	49'094.90		46'758.90	
141.02	Route "Sur-le-Ruz"	1.00			
141.03	Route et trottoir de Fribourg	1.00			
141.04	Chemin de la Rita	1.00			
141.05	Route et trottoir de Corminboeuf	1.00			
141.06	Carrefour du Pontet	1.00			
141.07	Trottoir "Coopérative - GFM"	1.00			
141.08	Carrefour rte d'Autafond	1.00			
141.09	Route de Chésopelloz	1.00			
141.10	Trottoir rte d'Autafond	1.00			
141.11	Trottoir route Lossy	1.00			
141.12	Chemin du Jordil	1.00			
141.13	Giratoire rte collectrice	1.00			

Bilan au 31.12.2020

Compte	Désignation	Détail au	Bilan au	Détail au	Bilan au
		01.01.2020	01.01.2020	31.12.2020	31.12.2020
141.14	Route collectrice de la Sonnaz	14'920.25		1.00	
141.15	Route cantonale Valtraloc	1'104'886.40		960'467.55	
141.151	Route cantonale Valtraloc 2015			519'171.85	
141.16	Eclairage Champ Bonjard	1.00			
141.17	Carrefour rte Chésopelloz	1.00			
141.18	Carrefour, giratoire La Sonnaz	243'020.50		232'420.50	
141.19	Zone 30 km/h	247'750.50		235'750.50	
141.30	Eclairage public Grands-Esserts	1.00			
141.31	Eclairage public Pra Novy	1.00			
141.51	Assainissement éclairage public	169'612.50		161'532.50	
141.56	Réfection des chemins AF	390'684.20		393'089.45	
141.57	Trottoirs & passage piétons Essertines	145'331.40		120'923.65	
141.65	76 Revêtement Rte de Corminboeuf			60'834.29	
141.66	77 Chemin piétons Rte de la Rosière			3'673.85	
141.67	Etudes routières PA4			6'045.45	
141.70	Eclairage publice Rte de la Sonnaz			38'711.75	
	Adductions eau, réservoir et télécommande	129'964.30	129'964.30	135'812.45	135'812.45
141.20	Adduction d'eau Pra Novy	1.00		1.00	
141.21	Adduction d'eau Grands-Esserts	1.00		1.00	
141.22	Assainissement puits du Remblai	1.00		1.00	
141.23	Adduction rte de Fribourg	1.00		1.00	
141.24	Adduction eau Cutterwil	1.00			
141.25	Adduction le Jordil	1.00			
141.26	Adduction de Combettaz	1.00			
141.27	Adduction d'eau Champ Bonjard	1.00		1.00	
141.28	Adduction d'eau Le Bugnon-rte d'Autafond	1.00		1.00	
141.29	Remplacement conduite rte Chésopelloz	1.00		1.00	
141.32	Adduction d'eau Champ Barra	1.00		1.00	
141.33	Adduction d'eau conduite transport Gr.-Esserts	1.00			
141.46	Bassin rétention la Sonnaz	1.00		1.00	
141.52	Adduction d'eau Rte Sur-le-Ru	1.00			
141.53	Mise conformité réservoir Combarod	1.00		1.00	
141.58	Add. d'eau rte Corminboeuf "Epinettes"	1.00		1.00	
141.61	Add. d'eau défense incendie Valtraloc Mouton-Forge	129'948.30		135'801.45	
	Collecteurs eaux usées	424'613.95	424'613.95	453'890.90	453'890.90
141.34	Mise en séparatif canalisation En Verdau	1.00		1.00	
141.35	Etude collecteur de la Rosière	1.00			
141.36	Collecteur Pré-St. Maurice-La Sonnaz	1.00		1.00	
141.37	Collecteurs regroupement Tiguelet	1.00			
141.38	Collecteur La Sonnaz	1.00			
141.40	Collecteur Praz Novy	1.00			
141.41	Collecteur du Remblai	1.00			
141.42	Collecteur de Rosière	1.00			
141.43	Collecteur rte d'Autafond	1.00			
141.44	Collecteur Rte Sur-le-Ru	1.00			
141.45	Collecteur Champ-Bonjard-La Sonnaz	1.00		1.00	
141.47	Collecteur Grands-Esserts	1.00		1.00	
141.48	Collecteur Sur-le-Ru sép. eau claire/usée	1.00		1.00	
141.49	Collecteur Riau du Châno	1.00		1.00	
141.59	Collecteur en sep. rte de Corminboeuf	92'405.30		92'765.20	
141.60	Collecteur La Rosière	210'494.15		213'657.15	
141.62	Collecteur bâtiments scolaires	101'919.30		97'680.30	
141.64	78- Collecteur eaux usées nv bât scolaire	19'781.20		49'782.25	
	Aménagement et véhicule pour la déchetterie	139'147.65	139'147.65	132'547.65	132'547.65
141.54	Aménagement déchetterie	139'146.65		132'546.65	
141.55	Achat véhicule déchetterie	1.00		1.00	
	Bâtiments	9'121'033.11	9'121'033.11	12'654'907.96	12'654'907.96
141.50	Déchetterie	38'503.95		31'303.95	
143.0	Ancienne école	200'210.00		152'960.00	
143.09	Entretien halle de sports	67'660.70		68'346.05	
143.1	Nouveau bâtiment scolaire	711'360.55		660'959.55	
143.10	Rénovation place synthétique	1.00			
143.11	Halle de gym-réparation plafond	1.00			
143.12	Etude agrandissement école/centrale de chauffage	1.00			
143.13	Etude réalisation bâtiment communal	12'626.25		9'181.25	
143.14	Mise en conformité chaufferie	199'686.55		192'876.55	
143.15	Panneaux solaires photovoltaïques	208'611.20		198'211.20	
143.16	Bâtiment administration communale	1'943'329.75		1'372'539.75	
143.17	Aménagement anc. admin. pour l'école	45'077.15		43'543.15	
143.18	Etude de faisabilité bât. admin. communale	20'000.00		20'000.00	
143.19	Concours d'architecture bât. petite enfance	225'432.11		215'262.11	
143.2	Nouvelle école - surélévation	1'293'750.75		1'247'850.75	
143.20	Rénovation toiture nouvelle école	85'857.85		85'857.85	
143.21	Création porte halle de gym & réaménagement	39'474.30		38'268.30	

Bilan au 31.12.2020

Compte	Désignation	Détail au	Bilan au	Détail au	Bilan au
		01.01.2020	01.01.2020	31.12.2020	31.12.2020
143.22	Etude réalisation complexe scolaire	3'054'561.45		7'348'784.55	
143.23	Halle de sports-luminaires			63'848.40	
143.3	Centrale de chauffage	615'133.55		584'733.55	
143.4	Bâtiment administratif	70'733.00		43'733.00	
143.5	Locaux non scolaires	104'825.00		101'255.00	
143.6	Préau + façade école	74'074.00		70'192.00	
143.7	Etanchéité halle de gym	110'120.00		105'200.00	
143.8	Ecole façades nord-est	1.00		1.00	
143.9	Aménagement centre de jeunesse	1.00			
	Forêts			575'497.00	575'497.00
145.00	Forêts PA			575'497.00	
	Mobilier informatique pour l'école	135'169.50	135'169.50	106'203.50	106'203.50
146.1	Mobilier école	1.00			
146.13	Achat beamer	135'168.50		106'203.50	
	Véhicules communaux	9.00	9.00	5.00	5.00
146.10	Véhicule John Deere	1.00		1.00	
146.11	Achat tracteur avec lame à neige & semoir sel	1.00		1.00	
146.12	Achat véhicule utilitaire REFORM	1.00		1.00	
146.2	Véhicule utilitaire	1.00			
146.3	Tracteur tout-terrain	1.00			
146.4	Bus scolaire	1.00			
146.5	Motofaucheuse	1.00			
146.8	Véhicule tout terrain édilité	1.00		1.00	
146.9	Balayeuse	1.00		1.00	
	Véhicule des pompiers	1.00	1.00	1.00	1.00
146.7	Véhicule de traction pompiers	1.00		1.00	
	Autres	737'075.90	737'075.90	803'644.05	803'644.05
141.63	Portes entrée et Rte de Lossy crédit études	54'949.75		64'290.15	
141.68	Mensuration cadastrale Autafond			1'399.55	
141.69	Arrosage automatique terrain foot			71'355.05	
146.6	Brochure communale	1.00			
152.11	Revitalisation Vallon de la Sonnaz	10'835.60		2'135.60	
152.12	Révision PAL	395'342.20		405'852.35	
152.13	Mensuration cadastrale Autafond	1.00			
152.2	Part Entr. Endiguement Tiguellet	95'010.85		90'010.85	
152.3	Part cimetière intercommunal	1.00			
152.4	Part à la salle paroissiale	70'000.00		62'500.00	
152.5	Part nouvelle chapelle mortuaire	110'930.50		106'100.50	
152.6	Part aux vestiaires club football	1.00			
152.9	Etude arborisation de la Sonnaz	1.00			
154.0	Passage à niveau Devins	1.00			
154.1	Passage à niveau gare TPF	1.00			
15-A	PRETS - PARTICIPATIONS PERMANENTES		245'443.00		230'623.00
152.1	Part à la STEP Sonnaz et Crausaz		245'442.00		230'622.00
152.8	Part Corporation forestière de la Sonnaz		1.00		1.00

Bilan au 31.12.2020

Compte	Désignation	Détail au	Bilan au	Détail au	Bilan au
		01.01.2020	01.01.2020	31.12.2020	31.12.2020
2-P	PASSIFS		-30'691'004.57		-33'950'055.01
20-P	ENGAGEMENTS A COURT TERME		-938'346.28		-829'482.82
200.1	Créanciers CC		-538'138.30		-467'535.79
200.2	Créancier TVA Eau usée				-8'266.05
200.3	Créancier TVA Ordures				-8'765.20
200.4	Créancier TVA Eau potable				-192.10
206.0	Compte courant Etat Fribourg		-395'572.43		-181'830.88
206.1	Paroisse impôts revenu		3'204.20		-153'343.45
206.2	Paroisse, impôts fortune		-24.75		-9'826.85
206.3	Paroisse, pertes s/débiteurs		5'604.00		12'521.50
209.1	Dépôts pour clés		-13'419.00		-12'244.00
25-P	PASSIFS TRANSITOIRES		-94'518.20		-1'150'536.86
259.0	Passifs transitoires		-94'518.20		-1'077'478.26
259.3	c/c Salaire à payer				-31'786.00
259.4	c/c Caisse de compensation				-29'601.00
259.5	c/c LAA-LAAC				-11'473.35
259.7	c/c LPP				-198.25
24-P	PROVISIONS		-12'022'005.52		-11'446'262.00
240.1	Provision débiteurs douteux		-7'680'000.00		-7'140'000.00
240.3	Prov. recapitalisation fds prév. Etat Fribourg				-416'000.00
280.5	Réserve pour matériel sapeurs-pompiers		-50'262.00		-50'262.00
280.8	Part de tiers, rte de Fribourg		-165'000.00		
282.0	Réserve places de parc		-3'000.00		
282.1	Provision entretien bâtiments		-7'921.00		
282.10	Provision rte dépendantes subv. Service amél. foncières		-120'000.00		-120'000.00
282.2	Provision pour futurs investissements		-3'095'822.52		
282.3	Provision pour gradins entre halle et l'école		-20'000.00		-20'000.00
282.7	Provision pour bâtiment scolaire		-630'000.00		-3'700'000.00
282.8	Provision pour achat de terrains		-250'000.00		
22-P	ENGAGEMENT A LONG TERME		-15'500'000.00		-17'500'000.00
221.01	BCF emprunt construction bâtiment pt. enfance		-10'000'000.00		-10'000'000.00
221.02	SUVA		-2'000'000.00		-2'000'000.00
221.03	BCF		-3'500'000.00		-3'500'000.00
221.17	SUVA-18.12.20-5				-2'000'000.00
28-P	FINANCEMENTS SPECIAUX		-4'119'112.67		-4'912'079.62
240.2	Provision taxe sur les déchets		-29'373.65		-29'373.65
280.0	Réserve abris protection civile		-710'214.00		-710'214.00
280.1	Taxes d'épuration en réserve		-1'480'775.92		-1'857'644.77
280.2	Réserve approvisionnement en eau		-1'772'149.10		-2'314'847.20
282.5	Réserve pour fonds pré-retraite		-126'600.00		
29-P	COMPTES DE RESULTAT		1'982'978.10		1'888'306.29
2900	P.P en cours				-94'671.81
2901	P.P. REPORTE		1'982'978.10		1'982'978.10

Dette nette par habitant au 31.12.2020

CAPITAUX DE TIERS	2020	2019
Engagements à court terme	829'482.82	938'346.28
Passifs transitoires	1'150'536.86	94'518.20
Provisions (débiteurs douteux et recapitalisation fonds de prév. Etat de Fribourg)	7'556'000.00	7'680'000.00
Engagements à long terme	17'500'000.00	15'500'000.00
Financements spéciaux des capitaux de tiers en 2020 seuls les abris PC, les autres financements spéciaux faisant partie du capital propre selon directives MCH2	710'214.00	4'119'112.67
	27'746'233.68	28'331'977.15
PATRIMOINE FINANCIER	2020	2019
Disponibilités à court terme	4'294'695.09	5'053'100.81
Créances à court terme	3'187'160.12	2'829'031.19
Actifs transitoires	7'278'088.35	8'119'581.81
Immobilisations corporelles (terrains, appartements, actions et parts sociales) A prendre en compte dans le PF selon directives MCH2	1'129'445.20	-
	15'889'388.76	16'001'713.81
DETTE NETTE	2020	2019
Capitaux de tiers	27'746'233.68	28'331'977.15
Patrimoine financier	-15'889'388.76	-16'001'713.81
Dette nette au 31.12.2020	11'856'844.92	12'330'263.34
DETTE NETTE PAR HABITANT	2020	2019
Nombre d'habitants	3280	3283
Dette nette par habitant	3'614.90	3'755.80

Emprunts bancaires 2020

Banque	Échéance	Solde CHF	Taux intérêts	Intérêts CHF
SUVA	04.09.2023	2 000 000.00	1.93%	38 600.00
Banque cantonale de Fribourg intérêts déterminés sur les jours effectifs	15.12.2028	3 500 000.00	0.55%	19 570.80
SUVA nouvel emprunt	18.12.2025	2 000 000.00	0.09%	0.00
Banque cantonale de Fribourg intérêts déterminés sur les jours effectifs	10.12.2028	10 000 000.00	0.83%	84 383.30
Totaux		17 500 000.00		142 554.10

Liste des engagements hors bilan 2020

Participation proportionnelle à l'endettement des associations

Cycle d'orientation de Sarine-Campagne et du Haut Lac français	CHF	1'094'576.00
Association pour le home médicalisé du district de la Sarine Service d'Ambulance de la Sarine	CHF	460'126.00
Association régionale pour la distribution de l'eau potable de la ville de Fribourg et des communes voisines (CEFREN)	CHF	35'900.00
Agglomération de Fribourg	CHF	178'115.69
Association de la piscine de Courtepin	CHF	403'760.00

Comptes de fondations, d'associations et de syndicats tenus par la commune de Belfaux

Etat au 31.12.2020

Association en faveur de la rééducation des enfants handicapés de Belfaux p.a. Administration communale 1782 Belfaux	CHF 20'879.23
Fonds Carrel p.a. Administration communale 1782 Belfaux	CHF 2'694.96
Syndicat des drainages du « Praz-des-Marais-Cutterwil » p.a. Administration communale 1782 Belfaux	CHF 11'838.26
Syndicat des drainages de Belfaux p.a. Administration communale 1782 Belfaux	CHF 7'910.30
TOTAL	<hr/> CHF 43'322.75 <hr/> <hr/>

CASH-FLOW 2020

Bénéfice 2020	CHF	94'671.81
+Amortissements	CHF	457'711.25
-Variation provision débiteurs douteux	CHF	540'000.00
=CASH-FLOW	CHF	12'383.06

Investissements 2020

Dépenses	CHF	4'958'677.34
Recettes	CHF	625'501.15
Investissements nets	CHF	4'333'176.19

Tableau des amortissements 2020

	COMPTES	VALEUR INITIALE	TAUX	AMORTISSEMENT	VALEUR AU 01.01.2020
0	ADMINISTRATION				
2	Administration générale				
143.4	Surélévation bâtiment administratif	650'000.00	3%	19'500.00	51'085.00
146.6	Brochure communale			1.00	1.00
152.13	Mensuration cadastrale Autafond			1.00	1.00
	Total administration	650'000.00		19'502.00	51'087.00
2	ENSEIGNEMENT ET FORMATION				
294	Bâtiments scolaires				
143.0	Ancienne école	1'575'000.00	3%	47'250.00	200'210.00
143.1	Nouveau bâtiment scolaire	1'680'000.00	3%	50'400.00	711'360.55
143.21	Création porte halle de sports	40'200.00	3%	1'206.00	39'474.30
143.6	Préau + Façade Ecole	129'400.00	3%	3'882.00	74'074.00
143.7	Etanchéité halle de sports	164'000.00	3%	4'920.00	110'120.00
143.14	Mise en conformité chaufferie	227'000.00	3%	6'810.00	199'686.55
143.19	Concours d'architecture bât. petite enfance	246'100.00	3%	7'383.00	225'432.11
143.19	Concours d'architecture bât. petite enfance-amort. extra			2'787.00	
143.20	Rénovation toiture nouvelle école	92'900.00	3%	0.00	85'857.85
146.13	Equipement des salles de classe en beamers	193'100.00	15%	28'965.00	135'168.50
143.12	Etude agrandissement école/centrale de chauffage			1.00	1.00
143.2	Surélévation nouvelle école	1'530'000.00	3%	45'900.00	1'293'750.75
146.1	Mobilier école			1.00	1.00
146.4	Bus scolaire			1.00	1.00
	Total Bâtiments scolaires	5'877'700.00		199'506.00	3'075'137.61

Tableau des amortissements 2020

COMPTES		VALEUR INITIALE	TAUX	AMORTISSEMENT	VALEUR AU 01.01.2020
3	CULTE, CULTURE ET LOISIRS				
30	Culture				
152.4	Part salle paroissiale	250'000.00	3%	7'500.00	70'000.00
143.9	Aménagement centre de jeunesse			1.00	1.00
	Total culture	250'000.00		7'501.00	70'001.00
34	Sports				
143.1	Nouveau bâtiment scolaire			1.00	1.00
143.10	Rénovation place synthétique			1.00	1.00
143.11	Halle de gym-réparation plafond			1.00	1.00
152.6	Part aux vestiaires club football			1.00	1.00
	Total culture	0.00		4.00	4.00
6	TRANSPORTS ET COMMUNICATIONS				
62	Routes communales				
141.01	Réfection Rte de l'Eglise	58'400.00	4%	2'336.00	49'094.90
141.19	Zone 30 km/h	300'000.00	4%	12'000.00	247'750.50
141.51	Eclairage public assainissement	202'000.00	4%	8'080.00	169'612.50
141.14	Route collectrice de la Sonnaz	600'000.00	4%	14'919.25	14'920.25
141.151	Route cantonale Valtraloc jusqu'en 2014	144'418.85	4%	5'777.00	138'641.85
141.18	Giratoire de la Sonnaz	265'000.00	4%	10'600.00	243'020.50
141.02	Route "Sur-le-Ruz"			1.00	1.00
141.03	Route et trottoir de Fribourg			1.00	1.00
141.04	Chemin de la Rita			1.00	1.00
141.05	Route et trottoir de Corninboeuf			1.00	1.00
141.06	Carrefour du Pontet			1.00	1.00
141.07	Trottoir "Coopérative - GFM"			1.00	1.00
141.08	Carrefour d'Autafond			1.00	1.00
141.09	Route de Chésopelloz			1.00	1.00

Tableau des amortissements 2020

COMPTES		VALEUR INITIALE	TAUX	AMORTISSEMENT	VALEUR AU 01.01.2020
141.10	Trottoir rte d'Autafond			1.00	1.00
141.11	Trottoir route de Lossy			1.00	1.00
141.12	Chemin du Jordil			1.00	1.00
141.13	Giratoire rte collectrice			1.00	1.00
141.16	Eclairage Champ Bonjard			1.00	1.00
141.17	Carrefour rte Chésopelloz			1.00	1.00
141.30	Eclairage public Grands-Esserts			1.00	1.00
141.31	Eclairage public Pra Novy			1.00	1.00
146.2	Véhicule utilitaire			1.00	1.00
146.3	Tracteur tout-terrain			1.00	1.00
146.5	Motofaucheuse			1.00	1.00
154.0	Passage à niveau Devins			1.00	1.00
154.1	Passage à niveau gare TPF			1.00	1.00
	Total Routes communales	1'569'818.85		53'733.25	863'061.50
7	PROTECTION ET AMENAGEMENT				
	DE L'ENVIRONNEMENT				
70	Approvisionnement en eau				
141.24	Adduction eau Cutterwil			1.00	1.00
141.25	Adduction le Jordil			1.00	1.00
141.26	Adduction de Combettaz			1.00	1.00
141.33	Adduction d'eau conduite transport Gr.-Esserts			1.00	1.00
141.52	Adduction d'eau Rte Sur-le-Ru			1.00	1.00
	Total Approvisionnement en eau	0.00		5.00	5.00

Tableau des amortissements 2020

		COMPTES	VALEUR INITIALE	TAUX	AMORTISSEMENT	VALEUR AU 01.01.2020
71	Canalisations					
141.62	Collecteur bâtiments scolaires	105'958.00	4%	4'239.00	101'919.30	
152.1	Part à la Step	370'500.00	4%	14'820.00	245'442.00	
141.35	Etude collecteur de la Rosière			1.00	1.00	
141.37	Collecteurs regroupement Tiguelet			1.00	1.00	
141.38	Collecteur de La Sonnaz			1.00	1.00	
141.40	Collecteur Praz Novy			1.00	1.00	
141.41	Collecteur du Remblai			1.00	1.00	
141.42	Collecteur Rosière			1.00	1.00	
141.43	Collecteur rte d'Autafond			1.00	1.00	
141.44	Collecteur Rte Sur-le-Ru			1.00	1.00	
	Total Canalisations	476'458.00		19'067.00	347'369.30	
72	Ordures ménagères					
141.50	Déchetterie	180'000.00	4%	7'200.00	38'503.95	
141.54	Aménagement déchetterie	165'000.00	4%	6'600.00	139'146.65	
121.3	Saief Belfaux (2143 actions)	84'300.00	4%	3'372.00	23'588.00	
121.3	Saief Autafond (75 actions)	4'237.50	4%	170.00	3'727.50	
	Total ordures ménagères	433'537.50		17'342.00	204'966.10	
74	Cimetière					
152.5	Nouvelle chapelle mortuaire	161'000.00	3%	4'830.00	110'930.50	
152.3	Part cimetière intercommunal			1.00	1.00	
	Total Cimetière	161'000.00		4'831.00	110'931.50	

Tableau des amortissements 2020

	COMPTES	VALEUR INITIALE	TAUX	AMORTISSEMENT	VALEUR AU 01.01.2020
75	Correction des eaux et endiguements				
152.2	Part ouvrages endiguement du Tiguelet	250'000.00	2%	5'000.00	95'010.85
152.11	Revitalisation Vallon de la Sonnaz	58'000.00	15%	8'700.00	10'835.60
152.9	Etude arborisation de la Sonnaz			1.00	1.00
	Total Correction eaux et endiguements	308'000.00		13'701.00	105'847.45
9	FINANCES ET IMPOTS				
942	Immeubles du patrimoine financier				
143.5	Locaux non-scolaire	119'000.00	3%	3'570.00	104'825.00
143.13	Etude réalisation bâtiment communal	22'961.25	15%	3'445.00	12'626.25
143.16	Bâtiment administration communale	2'189'000.00	3%	65'670.00	1'943'329.75
143.17	Trsf appart. Rte de Lossy 7 vers PF (cpte 123.3)				-505'120.00
143.4	Aménagement anc. Admin. pour l'école	51'112.00	3%	1'534.00	45'077.15
143.15	Transformation bâtiment communal	250'000.00	3%	7'500.00	19'648.00
143.3	Panneaux solaires photovoltaïques	260'000.00	4%	10'400.00	208'611.20
	Centrale de chauffage	760'000.00	4%	30'400.00	615'133.55
	Total immeubles du patrimoine financier	3'652'073.25		122'519.00	2'444'130.90
Totaux		13'378'587.60		457'711.25	7'272'541.36

Répartition des intérêts 2020

Intérêts 940.322 dettes moyen et long terme	142'554.10			
Intérêts 4ème trim. 2020 BCF ATF-construction école	-21'211.10			
Intérêts pris en compte pour la répartition interne	121'343.00	17'056	0.7114%	
0 ADMINISTRATION				
0.2 Administration générale				
143.4 Bâtiment administratif	70'733.00			
Total Administration générale	70'733.00	71	0.7114%	504.00
2 ENSEIGNEMENT ET FORMATION				
294 Bâtiments scolaires				
143.0 Ancienne école	200'210.00			
143.1 Nouvelle école	711'360.55			
143.6 Préau + Façade Ecole	74'074.00			
143.20 Rénovation toiture nouvelle école	85'857.85			
143.21 Création porte halle de sports	39'474.00			
143.7 Etanchéité halle de sports	110'120.00			
143.14 Mise en conformité chaufferie	199'686.55			
143.19 Concours d'architecture bât. petite enfance	225'432.11			
143.2 Surélévation nouvelle école	1'293'750.75			
Complexe scolaire (au 31.12.2020) pris en compte dans le calcul car il génère la majorité des intérêts	7'348'785.00			
146.13 Equipement des salles de classe en beamers	135'168.50			
Total Bâtiments scolaires	294.390.1	10'424	0.7114%	74'162.00

Répartition des intérêts 2020

3 CULTE, CULTURE ET LOISIRS 30 Culture

152.4	Part centre paroissial	70'000.00			
	Total Culte, Culture et Loisirs	70'000.00	70	0.7114%	499.00

6 TRANSPORTS ET COMMUNICATIONS 62 Routes communales

141.51	Assainissement éclairage public	169'612.50			
141.57	Trottoirs et passage piétons Essertines	145'331.40			
141.14	Route collectrice de la Sonnaz	14'920.25			
141.15	Route cantonale Valtraloc dès 2015	960'467.55			
	Route cantonale Valtraloc jusqu'en 2014 (pas pris en compte pour la répartition des intérêts)	144'418.85			
141.151	Zone 30 km/h	247'750.50			
141.19	Réfection rte de l'Eglise	49'094.90			
141.01	Carrefour giratoire la Sonnaz	243'020.50			
141.18	Total Transports et communcations	1'830'197.60	1'830	0.7114%	13'021.00

7 PROTECTION ET AMENAGEMENT ENVIRONNEMENT

71 Canalisations

152.1	Part à la STEP	245'442.00			
	Total Canalisations	245'442.00	245	0.7114%	1'747.00

72 Ordures ménagères

141.50	Déchetterie	38'503.95			
141.54	Aménagement déchetterie	139'146.65			
121.3	Part à l'usine SAIDEF	27'315.50			
	Total Ordures ménagères	204'966.10	205	0.7114%	1'459.00

Répartition des intérêts 2020

74 Cimetière

152.5	Nouvelle chapelle mortuaire		110'930.50			
	Total Cimetière	74.390.1	110'930.50	111	0.7114%	790.00

75 Corrections eaux et endiguements

152.2	Part aux ouvrages d'endiguement du Tiguellet		95'010.85			
152.11	Revitalisation Vallon de la Sonnaz		10'835.60			
	Total Corrections eaux et endiguements	75.390.1	105'846.45	106	0.7114%	754.00

9 FINANCES ET IMPOTS

942 Immeubles du patrimoine administratif

123.2	Terrains en réserve		1'037'838.20			
123.3	Studios et appartements		26'160.00			
143.3	Centrale de chauffage		615'133.55			
143.13	Etude réalisation bâtiment communal		12'626.25			
143.15	Panneaux photovoltaïques		208'611.20			
143.16	Bâtiment administration communale		1'943'329.75			
143.17	Aménagement anc. admin pour l'école		45'077.15			
143.5	Locaux non scolaires		104'825.00			
	Total Finances et impôts	942.390.1	3'993'601.10	3'994	0.7114%	28'407.00

Total général

940.490.1	17'055'636.06	17'056	121'343.00
-----------	---------------	--------	------------

Belfaux, le 31.12.2020