



COMMUNE DE **BELFAUX**



FLASH

EDITION JUIN 2021



BEL **INFO**
BELFAUX
WWW.BELFAUX.CH

CONSEIL GENERAL

SEANCE DU CONSEIL GENERAL

La prochaine séance du Conseil général aura lieu le

**mardi 22 juin 2021, à 19 h 30,
au Centre paroissial, à Belfaux.
(masque obligatoire)**

Les citoyennes et citoyens de la commune de Belfaux sont invités à participer à cette séance dont l'ordre du jour est le suivant :

Ordre du jour

1. Approbation du procès-verbal de la séance du Conseil général du 11 mai 2021
2. Informations du bureau du Conseil général et du Conseil communal
3. Fusion du Grand-Fribourg : point sur l'avancement des travaux
4. Agglomération de Fribourg (AGGLO) : informations
5. Approbation des statuts de l'Association Régionale de la Sarine (ARS) (*message 107*)
6. Comptes 2020
 - a) Présentation générale des comptes
 - b) Rapport de la commission financière
 - c) Comptes de fonctionnement
 - d) Comptes des investissements
 - e) Rapport de l'organe de révision des comptes
 - g) Approbation des comptes 2020 et décharge au Conseil communal
7. Commission SCI (Système de contrôle interne), élection de trois membres du Conseil général dont deux issus de la Commission financière (*message 108*)
8. Propositions
9. Questions
10. Divers

SEANCES DES GROUPES REPRESENTES AU CONSEIL GENERAL

Les citoyens ont la possibilité de participer aux séances d'information publiques sur les objets prévus à l'ordre du jour de la prochaine séance du Conseil général du 22 juin 2021. Celles-ci auront lieu le :

<u>Parti ou groupe</u>	<u>Date et heure</u>	<u>Lieu</u>
PDC - Futuro	jeudi 10 juin 2021, à 19h00	à la salle communale, à Belfaux
PS – Centre gauche PCS et Ouverture	mardi 15 juin 2021, à 19h00	à la salle communale, à Belfaux

ADMINISTRATION GENERALE

ADMINISTRATION GENERALE

LEGISLATURE 2021 – 2026 / CONSTITUTION DU CONSEIL COMMUNAL

Suite aux élections communales du 7 mars 2021 et à l'assermentation officielle du 24 avril 2021, nous vous communiquons ci-après la composition du Conseil communal pour la législature 2021 – 2026.

<u>Titulaire</u>	<u>Dicastère</u>	<u>e-mail</u>
Mme Muriel Frésard Syndique	Administration générale - Ressources humaines - Relations extérieures - Agglomération - Conférence régionale pour des infrastructures régionales et un développement régional coordonné (CRID) - Fusion	mfresard@belfaux.ch
M. François Vallat, Vice-syndic	Finances - Economie - Culture et sports et associations - Bibliothèque - Jeunesse - Intégration - Naturalisations - Tourisme	fvallat@belfaux.ch

Mme Mary-Lise Bapst Conseillère communale	Service social - Service des curatelles - Senior+ - Santé - Crèche	mlbapst@belfaux.ch
M. Diego Frieden Conseiller communal	Energie - Environnement - Forêts - Agriculture et parchets - Déchetterie - Affaires militaires - Protection de la population - Service du feu	dfrieden@belfaux.ch
M. Gabriel Litzistorf Conseiller communal	Eau potable - Eaux usées - Routes - Police et affichage - Mobilité - Cimetière	glitzistorf@belfaux.ch
M. Vincent Schickel Conseiller communal	Aménagement - Police des constructions - Bâtiments et entretien - Patrimoine	vschickel@belfaux.ch
M. Franz Simonis Conseiller communal	Enseignement obligatoire - Transports scolaires (bus et pédibus) - Association de la piscine de Courtepin (ACPC) - Service de logopédie et de psychologie (SLPPI) - Accueil extrascolaire (AES) - Devoirs surveillés - Maternelle	fsimonis@belfaux.ch

COMMISSIONS COMMUNALES – RECHERCHE DE MEMBRES

En vue de la constitution de certaines commissions communales, nous sommes à la recherche de membres indépendants des divers partis politiques représentés au Conseil communal.

Au vu de ce qui précède, nous recherchons :

- commission de l'énergie et de l'environnement 2 membres
- commission d'animation et d'intégration 2 membres
- commission de la jeunesse 2 membres

Si vous souhaitez devenir membre d'une des commissions citées ci-dessus, veuillez contacter dans les meilleurs délais l'administration communale soit par mail à commune@belfaux.ch ou par téléphone au ☎ no 026 476 60 20.

FERMETURE DE L'ADMINISTRATION COMMUNALE DURANT LES VACANCES D'ETE



Durant les vacances d'été, l'administration communale sera fermée comme suit :

**du vendredi 30 juillet 2021, à 11h45,
au lundi 16 août 2021, à 10h00.**

Durant cette période, si vous souhaitez obtenir une carte d'identité, veuillez vous adresser directement au Service de la Population et des Migrants, secteur passeports suisses et biométrie, Route d'Englisberg 11, à Granges-Paccot (☎ no 026/305 15 26). Pour toute autre urgence, un message sera mis sur le répondeur de l'administration communale ainsi que sur le site internet www.belfaux.ch.

Nous vous prions de prendre bonne note de ce qui précède et vous remercions de votre compréhension.

SPORTS

SPORTS

BAINS DE LA MOTTA – ABONNEMENTS FAMILLE

Les Bains de la Motta ont ouvert leurs portes le 13 mai 2021. Comme la commune soutient financièrement ces bains, les habitants de Belfaux peuvent bénéficier d'un accès privilégié (tarif A). Par conséquent, l'administration communale délivre des abonnements familles au prix de vente de CHF 200.00 / famille.

Voici les critères pour l'obtention d'un abonnement famille :

- habiter la commune de Belfaux
- les membres de la famille doivent habiter **sous le même toit**
- les enfants doivent avoir au maximum **20 ans** (année de naissance 2001)

Si vous souhaitez obtenir un abonnement famille, veuillez passer à l'administration communale muni(s) d'une photo de chacun des membres de la famille et du montant de CHF 200.00.

Pour de plus amples renseignements concernant les abonnements familles, vous pouvez sans autre contacter l'administration communale (☎ no 026 476 60 20).

EAU POTABLE – EAUX USEES – ROUTES – POLICE ET AFFICHAGE – MOBILITE

EAU POTABLE – EAUX USEES

BORNES HYDRANTES

Il est strictement interdit de prélever de l'eau sur une borne hydrante sans autorisation !

En cas de nécessité (chantier, piscine, etc.) un compteur provisoire peut être installé. Les frais d'installation et l'eau consommée seront facturés. Pour ce faire, veuillez contacter notre service technique :

Haesslein Quentin	☎ no 079 915 09 46	responsable service des eaux
Bertschy Jérôme	☎ no 079 777 78 41	suppléant
May Pierrick	☎ no 079 478 25 98	responsable technique

CANALISATIONS

Il est également interdit de déverser les restes de détergents, de pesticides, de peintures ou autres liquides polluants dans les canalisations.

Certaines canalisations sont en effet raccordées directement dans des cours d'eau. Ces liquides sont dangereux pour les organismes aquatiques et leur environnement.

VANNES ET FILTRES

Il est important que votre vanne d'eau potable soit visible en tout temps.

Nous recommandons également de nettoyer 1 fois par an le filtre à l'introduction de votre maison.

POLICE ET AFFICHAGE

TRANQUILITE ET REPOS PUBLICS

Nous vous rappelons que les activités pouvant troubler le repos de tiers ne peuvent pas être effectuées les dimanches et jours fériés ainsi que les autres jours entre 22h00 et 06h00.

Nous vous demandons également de ne pas tondre le gazon ou d'utiliser d'autres machines à moteur les dimanches et jours fériés ainsi que durant les heures des repas pendant la semaine, à savoir à midi, entre 12h00 et 13h30, et le soir, entre 18h30 et 19h30.

Merci de bien vouloir prendre note de ce qui précède et de vous conformer dans la mesure du possible à ces directives.



CHEMIN DES ECOLIERS – DEPOSE DES ENFANTS

La sécurité des élèves est notre priorité.

Nous rappelons qu'il est interdit de stationner au chemin des Ecoliers pour y déposer des élèves. Les places de parc sont réservées uniquement aux locataires des appartements se trouvant dans les bâtiments scolaires ainsi qu'à la bibliothèque.

Une mise à ban est en vigueur sur le chemin. En cas de non-respect des règles, les infractions seront dénoncées.

Le parking de la halle de sports est disponible pour les parents souhaitant déposer leurs enfants à l'école.

MOBILITE

CARTES JOURNALIERES CFF (RAPPEL)

Les communes de Belfaux et La Sonnaz mettent à disposition **3 cartes journalières** des CFF au prix de CHF 38.00 par jour et par abonnement.

Les cartes journalières sont réservées strictement pour les habitants des communes de Belfaux et La Sonnaz jusqu'à 7 jours avant leur utilisation. Passé ce délai, les personnes non domiciliées dans les 2 communes concernées peuvent également les acquérir pour le même prix.

Pour réserver les cartes journalières, veuillez passer ou contacter, durant les heures d'ouverture du bureau, à :

l'Administration communale de Belfaux
Rte de Lossy 7
1782 Belfaux
☎ no 026 476 60 20

Leur disponibilité et les conditions de réservation sont indiquées sur le site internet à la commune :

<https://www.belfaux.ch/services/transports/cartes-journalieres-cff.html>

DECHETTERIE - AFFAIRES MILITAIRES

DECHETTERIE

RAMASSAGE DES OBJETS ENCOMBRANTS

La mise en place de la récolte des encombrants une semaine par mois a donné des résultats concluants. Dès lors, le Conseil communal a décidé de prolonger encore une fois cette mesure pour 6 mois, soit jusqu'au 31 décembre 2021.

Vous trouverez, ci-après, les dates prévues jusqu'en décembre 2021 pour le ramassage de ces déchets encombrants :

Mois	Dates
 juin	du 21 juin au 26 juin 2021
 juillet	du 26 juillet au 31 juillet 2021
 août	du 23 août au 28 août 2021
 septembre	du 27 septembre au 2 octobre 2021
 octobre	du 25 octobre au 30 octobre 2021
 novembre	du 22 novembre au 27 novembre 2021
 décembre	du 13 décembre au 18 décembre 2021

Merci de prendre note de ce qui précède.

Nous vous rappelons que les informations générales relatives à la déchetterie sont disponibles sur le site internet de la commune www.belfaux.ch.

RECOLTE DES DECHETS SPECIAUX DES MENAGES

Le Service de l'Environnement du canton de Fribourg poursuit l'essai pilote pour permettre la collecte des déchets spéciaux (peintures, solvants, aérosols, produits chimiques, etc.) en toute sécurité et garantir une élimination conforme.

Pour la commune de Belfaux, les dates de récolte sont les suivantes :

- Samedi 12 juin 2021, de 13h30 à 15h30, devant la déchetterie communale
- Samedi 30 octobre 2021, de 13h30 à 15h30, devant la déchetterie communale

En dehors de ces dates, la commune de Belfaux ne récoltera plus les déchets spéciaux.

AFFAIRES MILITAIRES

PROGRAMME DE TIR 2021

Vous trouverez, en page 15 du présent Flash Info, le programme de tir 2021 modifié de la Société de tir de Belfaux.



INFORMATIONS DIVERSES

FAMIYA – SERVICE DE GARDE D'ENFANTS



Vous cherchez une solution de garde pour votre enfant ?

Nos accueillantes offrent une alternative à l'accueil collectif en crèche, en ouvrant leur milieu familial à votre enfant, le temps de la garde.

famiya assure la surveillance de l'accueil, gère tous les aspects administratifs et s'occupe de la formation de son personnel.

Inscrivez-vous !



Vous souhaitez devenir accueillante ?

Nous cherchons des personnes sérieuses et motivées, qui sont prêtes à faire de l'accueil d'enfants leur quotidien professionnel.

Rejoignez-nous et suivez une formation afin de respecter les standards d'accueil de famiya, et d'offrir aux enfants un environnement favorable à leur épanouissement.

Envoyez-nous votre candidature !

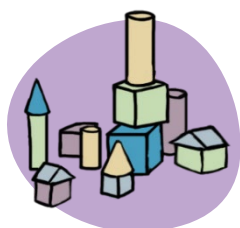


026 322 69 26 info@famiya.ch

www.famiya.ch



Qu'est-ce que le service de puériculture?



De la naissance jusqu'à l'âge de 4 ans, des infirmières spécialisées dans la petite enfance vous soutiennent dans votre rôle de parents. Elles répondent à vos questions et vous accompagnent dans vos choix, ceci lors de consultations individuelles ou d'activités de groupe.

QUELS DOMAINES?

L'alimentation, l'allaitement, le sommeil, la santé, les soins, le développement, la prévention des accidents, l'éducation, l'épuisement parental, ...

OÙ SOMMES-NOUS?

Dans nos centres de consultations parents-enfants, dans les communes proches de vous, à domicile, par téléphone, par email et sur Facebook (Famille & CO).

SARINE CAMPAGNE

Avry-Bourg 2
1754 Avry

GRUYÈRE

Rue de la Sionge 67
1630 Bulle

BROYE

Rue St-Laurent 5
1470 Estavayer-le-Lac



026 347 38 83

puericulture@croix-rouge-fr.ch



Depuis de nombreuses années, nous sommes actifs dans le domaine de la migration et de l'intégration.

Ateliers de langues

Nous organisons dans tout le canton de Fribourg des ateliers de langues dont l'objectif est de permettre à toute personne parlant peu le français ou l'allemand de devenir autonome dans la langue d'accueil. C'est aussi l'occasion pour les participants de faire des rencontres et de favoriser activement leur intégration.

Atelier «Vie en Suisse»

Nous proposons aussi aux personnes migrantes un atelier « Vie en Suisse », dont le but est d'approfondir leurs connaissances sur le fonctionnement de la société suisse. Cet atelier peut être un tremplin pour la naturalisation.

Bénévoles

Nous recherchons régulièrement des personnes souhaitant s'engager pour ces ateliers afin de renforcer notre équipe d'animateurs bénévoles. Les animateurs profitent d'une formation spécifique et sont encadrés par notre équipe de conseillères.

Vous trouverez toutes les informations nécessaires à ces prestations sur notre site internet www.croix-rouge-fr.ch

Contact : Croix-Rouge fribourgeoise
Rue G.-Techtermann 2
Case postale
1701 Fribourg

☎ no 026 347 39 40

Fax 026 347 39 41

e-mail : info@croix-rouge-fr.ch

MANIFESTATIONS DIVERSES

FESTIVAL INTERNATIONAL DE FILMS DE FRIBOURG (FIFF) / RAPPEL

Le Festival International de Films de Fribourg (FIFF) met en lumière des perles de toutes cultures et genres, du plus intimiste au plus populaire. Chaque année, il fait découvrir à tous les publics autant des réalisations inédites que des productions qui ont marqué l'histoire du cinéma.

La 35^e édition du FIFF est en préparation. Qui dit année particulière, dit édition extraordinaire puisque **le Festival aura lieu sous le soleil et les étoiles du 16 au 25 juillet 2021.**

La mélodie du cinéma

Comment se retrouver après les mois que nous venons de vivre ? Comment déployer l'ampleur de notre reconnaissance face à la solidarité qui nous a consolés de l'annulation de mars 2020 ? Avec une vraie fête, pardi ! Et une fête ne se conçoit pas sans musique.

C'est ainsi que ce programme 2021 du FIFF bat la mesure sur plusieurs sections : *Cinéma de genre*, *Diaspora* avec le regard brûlant de ... (chuuut ! c'est un secret), la carte blanche de ... SURPRISE ! (son nom est bien gardé), mais aussi d'autres perles du cinéma musical saupoudrent les sections *Découvertes en famille*, *Passeport suisse* et les *Séances de minuit*.

Retrouvez toutes les informations sur le site fiff.ch et abonnez-vous à la newsletter pour être au courant de la programmation complète dès son dévoilement.



SOCIETE DE TIR DE BELFAUX - PROGRAMME DE TIR 2021



Programme de tir 2021(modifié)

Mois	Date	Jour	Heures	Lieu	Exercices
Juin	2	mercredi	1830-2030	Belfaux	Tirs obligatoires I
	4	vendredi	1830-2030	Belfaux	Tir société
	9	mercredi	1830-2030	Belfaux	Tir société
	11	vendredi	1830-2030	Belfaux	Tir société / entraînement CSG
	11	vendredi		Romont	Tir annuel des vétérans fribourgeois
	16	mercredi	1830-2030	Belfaux	Tir société + CSG1
	18	vendredi	1830-2030	Belfaux	Tir société + CSG1
	19	samedi	1330-1530	Belfaux	Cours de jeunes tireurs V
	19	samedi	0800- 200	Belfaux	Tir Fédéral 2020 décentralisé
	19	samedi	1400-1800	Belfaux	Tir Fédéral 2020 décentralisé
	23	mercredi	1830-2030	Belfaux	Tir société + CSG2
	25	vendredi	1830-2030	Belfaux	Tir société+CSG2+Coupe Sarine II
	26	samedi	1330-1530	Belfaux	Tirs obligatoires II
	30	mercredi	1830-2030	Belfaux	Tir société+CSG3+Coupe Sarine II
Juillet	2	vendredi	1830-2030	Belfaux	Tir société+CSG3+Coupe Sarine II
Août	21	samedi	0830-1200	Mte Lussy	<i>Finale cantonale CSG JT ?</i>
	21	samedi	0830-1530	Prez	<i>Tir en campagne (empêchés)</i>
	25	mercredi	1800-2000	Belfaux	Tir société Entr CSG + coupe Sarine III
	27	vendredi	1330-2100	Prez	Tir en campagne
	28	samedi	0730-2100	Prez	Tir en campagne
	29	dimanche	0730-1230	Prez	Tir en campagne
Sept.	1	mercredi	1800-1930	Belfaux	Tir société Entr CSG + coupe Sarine III
	3	vendredi	1800-1930	Belfaux	Tir société Entr CSG + coupe Sarine III
	8	mercredi	1800-1930	Belfaux	Tir société + Coupe Sarine III
	10	vendredi	1800-1930	Belfaux	Tir société
	11	samedi		Zürich	Finale suisse CSG
	11	samedi	1330-1530	Belfaux	Tirs obligatoires III
	15	mercredi	1800-1930	Belfaux	Tir société
	17	vendredi	1800-1930	Belfaux	Tir société (Délai concours individuel)
	22	mercredi	1800-1930	Belfaux	Tir société + entr. coupe Sarine
	24	vendredi	1800-1930	Belfaux	Tir société + entr. coupe Sarine
	25	samedi	0800-1200	Marly	<i>Demi-finale et finale coupe Sarine ?</i>
	29	mercredi	1800-1930	Belfaux	Tir société + empêchés tir clôture
Oct.	2	samedi	1330-1630	Belfaux	Tir de clôture (125e)

NUMEROS UTILES



SERVICES

NUMERO

Administration communale	026 476 60 20
Cartes journalières CFF – Administration communale	026 476 60 20
Police – urgences	117
Feu	118
Ambulance	144
Empoisonnements	145
La Main Tendue	143
Aide téléphonique pour les enfants et les jeunes	147
Rega	1414
Police cantonale	026 305 16 17
Police de proximité Sarine-Ouest	026 305 88 30
Police de proximité	026 305 88 20
Police fédérale hotline	0800 820 008
Hôpital cantonal	026 306 00 00
Medhome / Médecins à domicile	026 670 07 00
Pharmacie du Hêtre	026 475 21 61
Pharmacie de Belfaux	026 475 45 75
Service social de la Sonnaz	026 460 87 00
Justice de paix de la Sarine, Fribourg	026 305 86 00
Service officiel des curatelles	026 475 91 10
Aide aux victimes de violence et d'abus sexuels (LAVI)	026 305 15 30
Difficultés d'ordre social	026 322 10 14
Education familiale	026 321 48 70
Service d'aide et de soins à domicile (SASDS)	026 425 55 25
Réseau Santé Sarine – Centre de coordination	026 425 55 25